



# NestMaster™ 2

## SCHACHTELUNGSSOFTWARE

### Power Made Simple

Die NestMaster-Schachtelungssoftware für konventionelle Plasma- und Brennschneid-Einstiegsanwendungen steht für unser Engagement für Produkte, die **leicht** zu erlernen und zu gebrauchen sind. Dank des intuitiven Designs von NestMaster können selbst völlig unerfahrene Bediener problemlos und erfolgreich mit dem Programm arbeiten. Der Gebrauch von NestMaster lässt sich normalerweise in weniger als einer Stunde erlernen – also in einem Bruchteil der Zeit, die zum Lernen alternativer Systeme erforderlich ist. Kurz gesagt, NestMaster ist wahrhaftig **Power Made Simple!**

### Leistung und Zuverlässigkeit

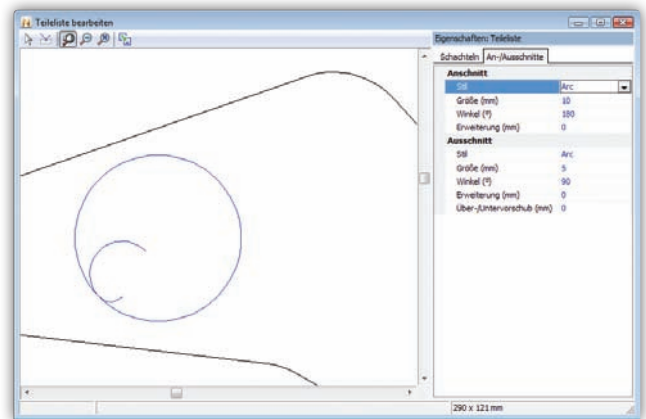
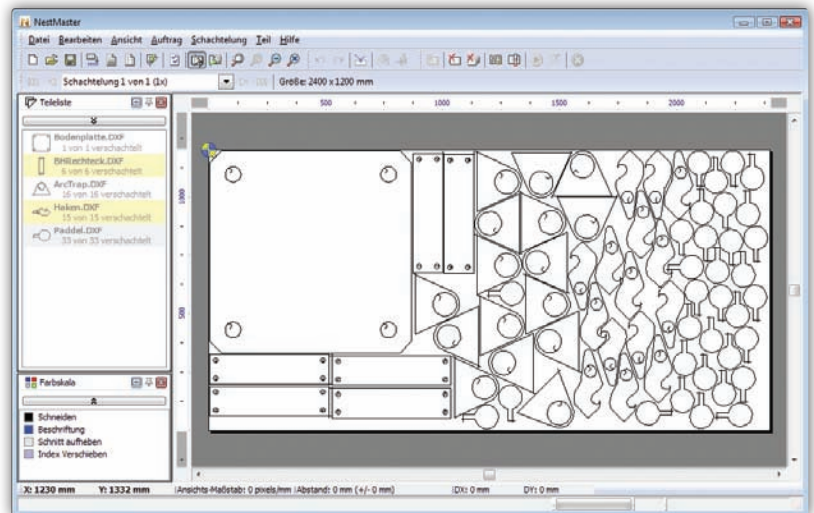
Mit NestMaster können Sie 2D-CAD-Dateien importieren, Teile verschachteln, CNC-Code ausgeben und Berichte erzeugen - alles in einer einzigen Anwendung. NestMaster erstellt automatisch den die Schneidkontur (Stil und Platzierung der Schnittein-/austritte, Schnittrichtung, Sequenzen usw.) für CAD-Dateien wie auch für in der Formenbibliothek entwickelte Teile. Durch die Optimierung des Programmier- und Produktionsbetriebs kann NestMaster Ihre Rentabilität steigern.

NestMaster bietet ein **effizientes** automatisches Schachteln und ein **flexibles** manuelles Schachteln, um zur Reduzierung des Materialverbrauchs beizutragen. Die automatische Schachtelungstechnologie bietet eine Echtform-Schachtelungsstrategie, die sich beim Verschachteln am Außenprofil der Teile orientiert und eine Teil-in-Teil-Verschachtelung sowie mehrere Platten pro Auftrag zulässt. Darüber hinaus ermöglicht eine Vielfalt interaktiver Schachtelungsfunktionen (Drehen, Stoßen, Matrix usw.) ein problemloses manuelles Verschachteln von Teilen. Bei der automatischen und manuellen Verschachtelung tragen benutzerdefinierte Trennwerte für Teil-zu-Teil, Teil-zu-Plattenkante und Teil-zu-Einstich zu weiteren Materialeinsparungen bei.

Nach Abschluss der Verschachtelung wird automatisch ein NC-Code für Ihre Schnitanlage erstellt. Auftragspezifische Informationen (Schachtelungsbild, Plattenmaß, Materialnutzung, Schnittsequenz usw.) werden in gedruckte NestMaster-Berichte aufgenommen. Diese Berichte ermöglichen der Betriebsleitung und den Anlagenbedienern den schnellen und einfachen Zugriff auf die jeweils benötigten Auftragsdaten.

### Unser Versprechen

MTC Software versorgt Ihr Unternehmen mit den besten Software-Lösungen und dem besten Produktsupport der Branche. Wie alle Produkte von MTC Software ist NestMaster so ausgelegt, dass eine möglichst effiziente Nutzung Ihrer Maschinen gewährleistet ist. Wenn Sie in MTC Software investieren, wie es Tausende anderer Unternehmen seit über 25 Jahren bereits getan haben, können Sie sich einer Partnerschaft mit einem Unternehmen gewiss sein, das seinen Erfolg an dem Ihrem misst.





# NestMaster™ 2

## SCHACHTELUNGSSOFTWARE

### Standardfunktionen

#### CAD/CAM-Import, Konvertierung und Teileentwicklung

- Import von CAD-Dateien (\*.dwg, \*.dxf)
- Fähigkeit zum Importieren von Mehrteil-CAD-Dateien
- Automatische Korrektur von CAD-Dateien und Fehlerbenachrichtigung
- Automatische Schnittrichtung, Sequenzen und Werkzeugbahnen
- Automatische Zuweisung von Schnitteintritten/-austritten

#### Automatische und manuelle Schachtelung

- Automatische Echtform-Schachtelung
- Bearbeitung der Position des Schnitteintritts/-austritts innerhalb der Schachtelung
- Trennung von Teilen, Platten und Stichen
- Ziehen und Ablegen, Stoßen, Spiegeln und Drehen
- Matrixfunktionen
- Erkennung von Teilekonflikten
- Automatische und manuelle Schachtelungssequenzen
- Simulation animierter Schnittsequenzen

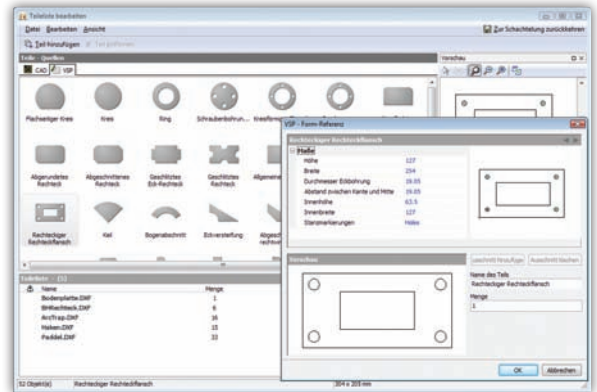
#### NC-Ausgabe

- Automatische Erstellung von NC-Codes
- Vorschubgeschwindigkeit und Schnittfuge
- Schnittfugenbreite vom Programm
- DNC-Kommunikationsschnittstelle

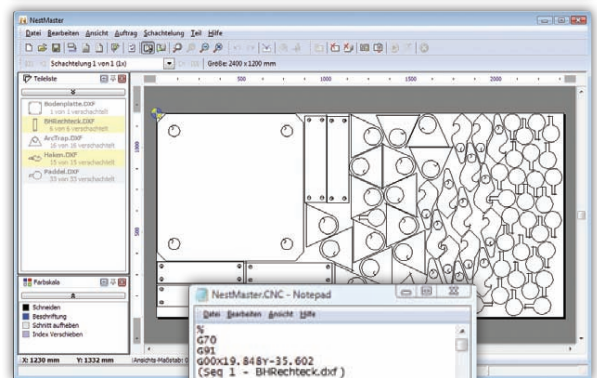
#### Gedruckter Bericht

- Schachtelungsplan
- Plattenmaß
- Materialnutzung
- Schnittsequenz

### SCHRITT 1 – Erstellen / Teile hinzufügen

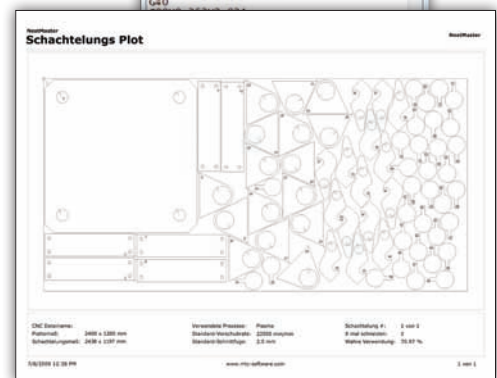


### SCHRITT 2 – Teile verschachteln



### SCHRITT 3 – NC-Code erstellen

### SCHRITT 4 – Bericht drucken



MTC Software, Power Made Simple, und Hypertherm sind Marken von Hypertherm, Inc. und sind in den Vereinigten Staaten und/oder anderen Ländern u. U. registriert. Alle anderen Marken sind das Eigentum ihrer jeweiligen Inhaber.

© 03/10 Hypertherm, Inc. Alle Rechte vorbehalten.  
NM2DE-10v1

#### Nord- und Südamerika

**USA – Betriebszentrale** mtc@mtc-software.com | +1 (716) 434-3755

**Kanada** mtcCA@mtc-software.com | **Mexiko** mtcMX@mtc-software.com | **Brasilien** mtcBR@mtc-software.com

#### Asien Pazifik

**Singapur** mtcSG@mtc-software.com | **China** mtcCN@mtc-software.com | **Japan** mtcJP@mtc-software.com

**Australien** mtcAU@mtc-software.com

#### Europa, Nahost und Afrika

**Großbritannien** mtcUK@mtc-software.com | **Niederlande** mtcNL@mtc-software.com