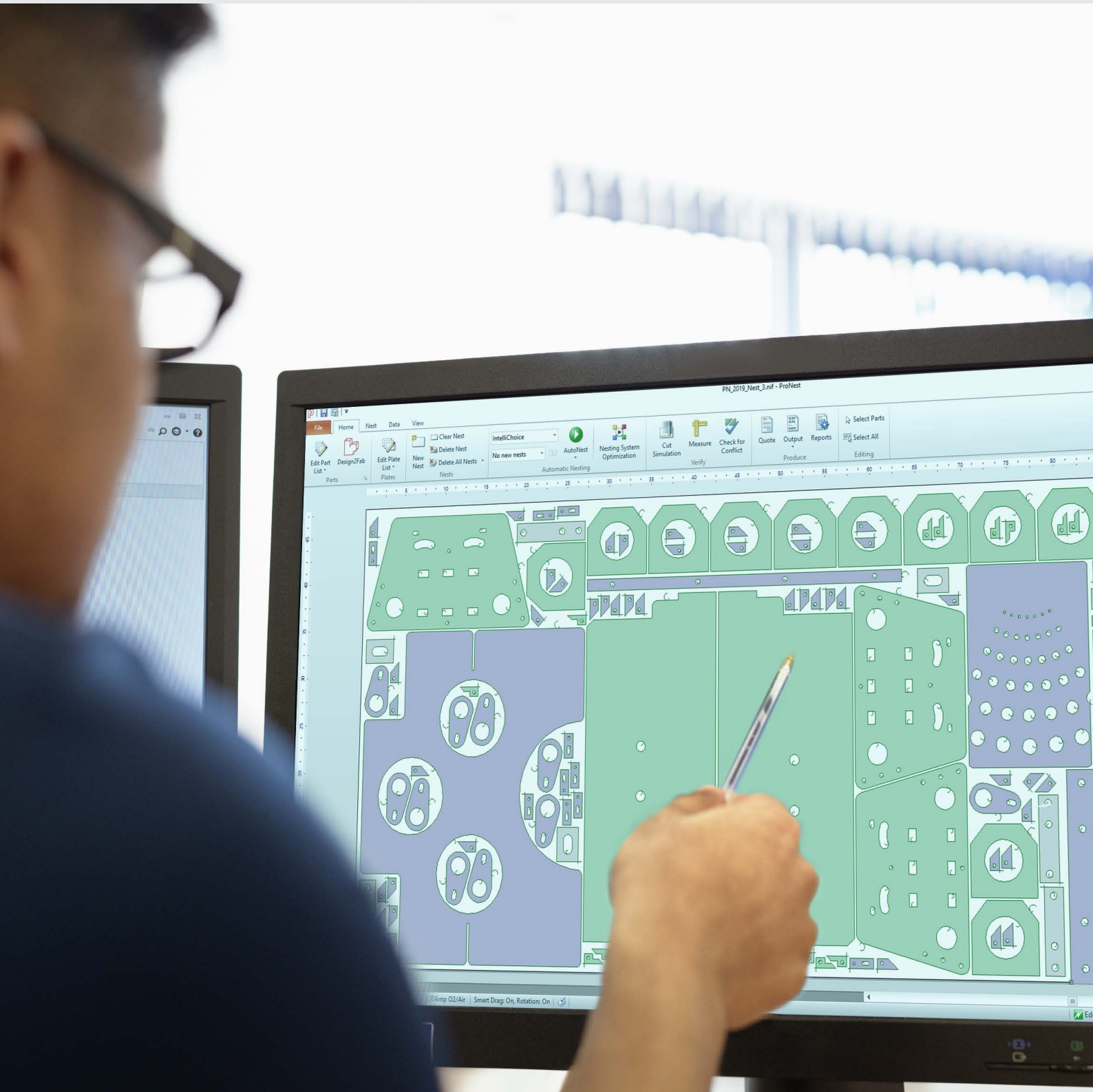


# Família de software CAD/CAM

Hypertherm Associates  
Software Group

Agrupamento, tubos e conexões, layout de lâmina metálica





# Índice

- 4 O diferencial do CAD/CAM da Hypertherm Associates
- 5 Conquiste mais com o ProNest
- 8 Família de software CAD/CAM
- 10 Guia de comparação de produtos ProNest
- 11 Planos de assinatura do ProNest LT
- 12 Rotary Tube Pro
- 13 Design2Fab
- 15 A história da empresa Hypertherm Associates

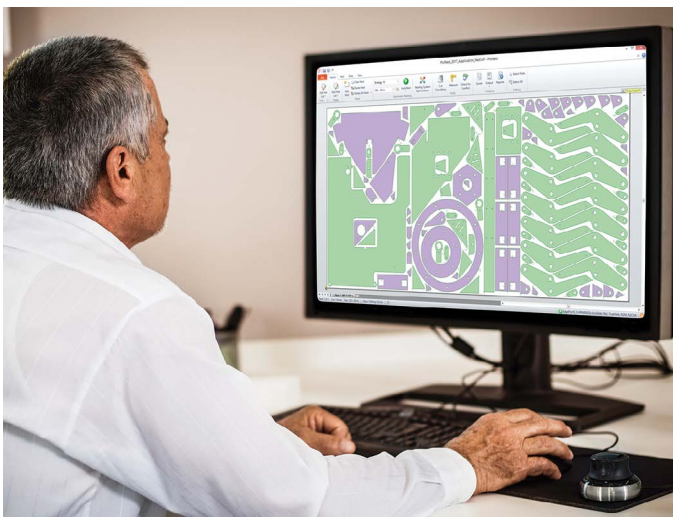


## O diferencial do CAD/CAM da Hypertherm Associates

Você está aproveitando ao máximo suas operações de corte? O software CAD/CAM (fácil de usar) da Hypertherm Associates para agrupamento, tubos e conexões e layout de lâmina metálica pode ajudar você a conquistar mais automação, eficiência e lucratividade. Dedicamos mais de 50 anos de experiência de corte ao nosso desenvolvimento de produto, e o nosso software CAD/CAM tem mais experiência integrada em processos do que qualquer outra marca.

O ProNest®, nosso software de agrupamento CAD/CAM avançado, incorpora automaticamente essa experiência em processos de corte no código numérico. Independente do tipo, espessura ou grau do material, o ProNest foi desenvolvido com anos de pesquisa e desenvolvimento para proporcionar os melhores ajustes, que incluem percursos, separações, kerf e taxa de alimentação. O ProNest também é o único software com total compatibilidade com tecnologias de corte SureCut™ da Hypertherm, como a True Hole®, Rapid Part™, e Plate Saver™, que são fornecidas de maneira automática, sem a intervenção do operador, e a True Bevel™, que reduz significativamente o tempo de configuração para chanfros.

O Rotary Tube Pro™ oferece uma solução completa de design e corte para peças de tubos e conexões sem necessidade de experiência com CAD 3D. E o Design2Fab® oferece uma interface simples, mas potente, para layout de lâminas de metal, incluindo HVAC e outras aplicações.



## Fluxo de trabalho ProNest... personalizável para atender às suas necessidades

### Conquiste mais com o ProNest

O ProNest® é um software de agrupamento CAD/CAM líder do setor, desenvolvido para cortes mecanizados avançados. Ele proporciona uma solução única para todas as suas necessidades de corte de perfis, inclusive plasma, laser, jato de água e oxicorte.

O ProNest oferece todos os recursos padrão de que você precisará para concluir seus trabalhos, além de módulos opcionais para funcionalidades mais avançadas.

Os usuários concordam que este software poderoso é incrivelmente fácil de aprender e de usar. Sua equipe será capaz de operar mais rápido e completará trabalhos mais rapidamente.



#### Design de peças

Inclui um programa de CAD 2D integrado e uma biblioteca de formatos variável.



#### Importação e conversão de CAD

Prepara a peça para agrupamento automaticamente.



#### Configuração do trabalho

Gives you control over materials, cProporciona controle sobre os materiais, clientes, chapas, peças e muito mais.



#### Tecnologia SureCut™

Utiliza os parâmetros de processo integrados do ProNest para oferecer o nível mais alto de especialização de corte.



#### Agrupamento

O agrupamento manual ou automático facilita e torna mais rápida a criação do seu melhor agrupamento.



#### Saída

Entrega o código NC ideal para cortar com praticamente qualquer máquina.

# Você está maximizando seus resultados?

O ProNest® ajuda fabricantes e centros de serviços em metal a atingir melhores resultados. Aqui estão algumas maneiras nas quais o ProNest pode causar impacto nos seus negócios.

## Solução única de software



“O ProNest agora me permite programar oito máquinas diferentes por dia, mais do que o dobro da nossa produtividade anterior.”

– Olympic Steel Inc.

## Programação mais rápida



“Trabalhos que antes levavam 8 horas para serem programados agora levam entre 5 e 10 minutos com o ProNest.”

– Creative Edge Master Shop

## Maior utilização de material



“Com o ProNest, nós aumentamos a utilização de material em 5%, o que dá um total de US\$ 50.000 anualmente.”

– Construction Products Inc.

## Melhor qualidade de peças



“A True Hole melhorou a aparência e qualidade de nossos produtos e o ProNest facilita isso.”

– T&J Manufacturing

# Aplicativos compatíveis

Independente de qual processo de corte, aplicativo, formato de máquina, marca ou modelo você estiver usando, a Hypertherm tem a solução para você.

**Plasma**



**Laser**



**Jato de água**



**Oxicorte**



**Chanfro**



**Perfuração**



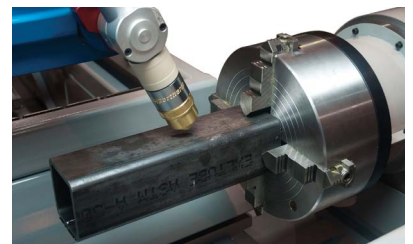
**Chapa**



**Reposição**



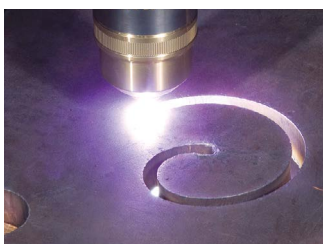
**Conexões/tubos giratórios**



## ✓ SureCut™

O ProNest® é o único software totalmente compatível com a tecnologia SureCut, incluindo:

**True Hole®**



**Rapid Part™**



**Plate Saver™**



**True Bevel™**



# Família de software CAD/CAM

A Hypertherm Associates oferece vários produtos de software CAD/CAM projetados para impulsionar suas máquinas e aumentar a produtividade e lucratividade dos seus negócios.



## ProNest®

Software de agrupamento para cortes mecanizados avançados em ambientes de empresas e produção.



## ProNest® LT

Software de agrupamento para corte mecanizado industrial leve em ambientes de produção.



## Rotary Tube Pro™

Software de corte de tubos e conexões para máquinas de corte de tubo independentes ou complementos de mesas de corte.



## Design2Fab®

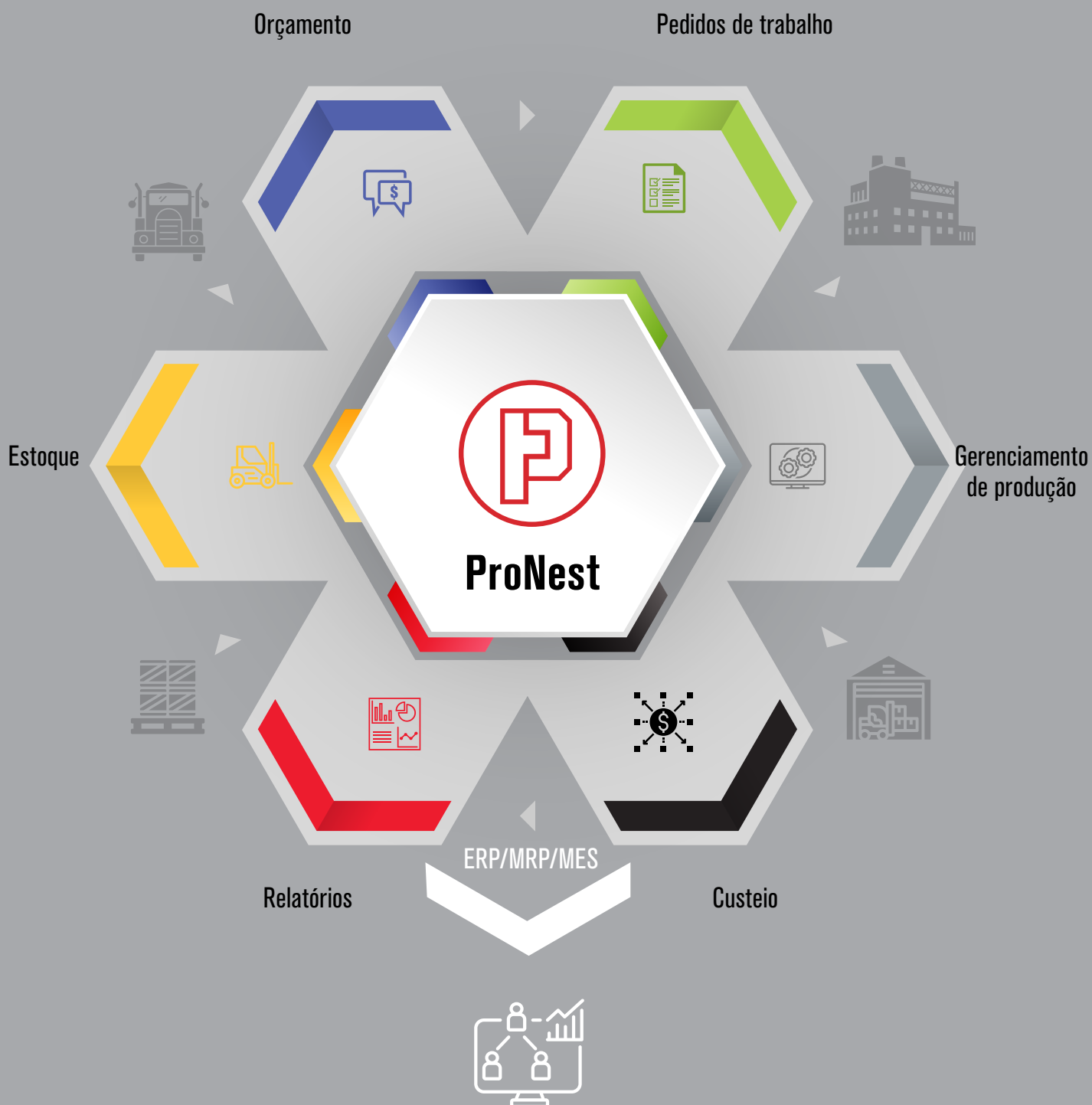
Software de layout de lâmina metálica para HVAC, trabalhos mecânicos, tubulações, cozinhas, indústria, telhados e muito mais.





# Além do agrupamento

O ProNest® não só impulsiona suas máquinas, como também é um componente essencial para todo o seu ecossistema de corte e fabricação, pois integra perfeitamente desde orçamentos até relatórios, e o que mais for necessário. O ProNest também se conecta ao ERP/MRP para troca de dados em tempo real.



# Guia de comparação de produtos ProNest

O guia a seguir ilustra as diferenças básicas entre os níveis. Para obter informações mais detalhadas sobre os recursos, acesse [www.hypertherm.com/CAM](http://www.hypertherm.com/CAM).

Legenda para os principais recursos

- Avançado      ○ Intermediário

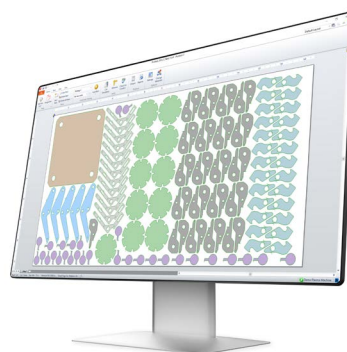
	ProNest®	ProNest LT
<b>Compatibilidade com máquinas</b>		
Todas as principais marcas	●	●
<b>Suporte ao processo de corte</b>		
Plasma – ar convencional/oxigênio (por exemplo, Powermax®, MAXPRO®)	●	●
Plasma – alta definição (por exemplo, XPR®, HyPerformance®)	●	
Laser	●	
Jato de água	●	●
Oxicorte	●	●
<b>Recursos padrão</b>		
Design de peças	●	●
Importação de CAD	●	●
Agrupamento manual	●	○
Relatórios	●	○
Custeio	●	○
Orçamento	●	
Um único trabalho pode conter chapas para tipos diferentes de materiais, espessuras e classes	●	
<b>Tecnologia SureCut™</b>		
Compatível com a tecnologia True Hole®*	●	
Compatível com a tecnologia Rapid Part™*	●	
Compatível com a tecnologia Plate Saver™*	●	
Compatível com a tecnologia True Bevel™*	●	
Suporte avançado aos processos e criação avançada de trabalhos no CNC*	●	
<b>Destaques dos módulos</b>		
Agrupamento automático	●	○
Módulos de produtividade	●	○
Módulos corporativos (incluindo integração com ERP/MRP/MES)	●	
Módulos 3D CAD	●	

\*Alguns requisitos para hardware e software podem ser necessários.

# Planos de assinatura do ProNest LT

As assinaturas do software já estão disponíveis no nível do ProNest LT, com uma variedade de opções que atendem às suas necessidades.

As assinaturas de software oferecem um custo inicial mais baixo, sem despesas de investimento em comparação às soluções tradicionais de software. Elas proporcionam a flexibilidade para que você inclua ou exclua licenças e recursos à medida que as condições da empresa mudam. Além disso, com as assinaturas, você sempre terá acesso às tecnologias mais recentes de software, além de acesso ilimitado a treinamentos e assistência técnica.



## Planos de assinatura do ProNest® LT

Suporte técnico, treinamento e atualizações ilimitadas incluídas em todos os planos

Features	Smart Start	Essentials	Unlimited	OMAX	Waterjet Plus
Corte a plasma convencional	●	●	●		●
Oxicorte	●	●	●		●
Corte a jato de água convencional				●	●
Todos os recursos padrão	●	●	●	●	●
Todos os pós-processadores padrão	●	●	●	● (somente OMAX)	● (até três pós-processadores, qualquer máquina) tipo ou modelo
CAD 2D	●	●	●	●	●
Agrupamento automático		●	●	●	●
Corte em linha comum			●	●	●
Corte de ponte e de encadeamento			●	●	●
Corte de esqueleto			●	●	●



# Rotary Tube Pro

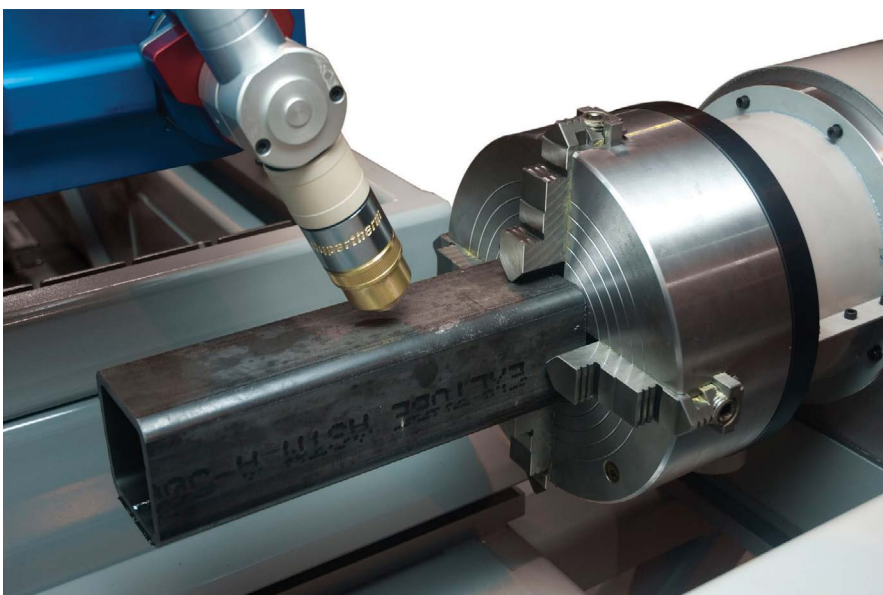
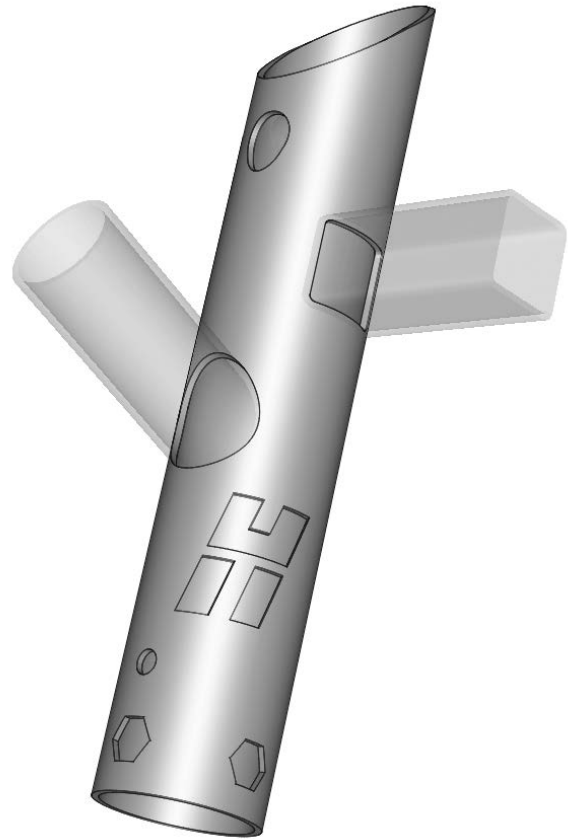
Uma maneira mais fácil de projetar e cortar tubos

O Rotary Tube Pro™ oferece uma solução completa de design e corte para peças de tubos e conexões em aplicações com corte mecanizado, inclusive plasma, laser, jato de água e oxicorte. Não é necessária experiência com 3D CAD. Tubos e junções são facilmente criados com dados paramétricos. Os cortes nas paredes laterais do cano podem ser selecionados em uma lista de formas predefinidas ou adicionadas a partir do CAD. E, se for o caso, os usuários podem importar arquivos do 3D CAD. Essa flexibilidade permite que fabricantes e fornecedores possam trabalhar com mais eficiência, intensificar a produtividade e reduzir o custo operacional.

Além disso, o Rotary Tube Pro é compatível com praticamente todas as marcas de máquinas de corte de tubos, inclusive unidades independentes e complementos de mesas de corte. Ele é compatível com corte perpendicular (como recurso padrão) e corte chanfrado (como módulo opcional).

## Destques dos recursos padrão:

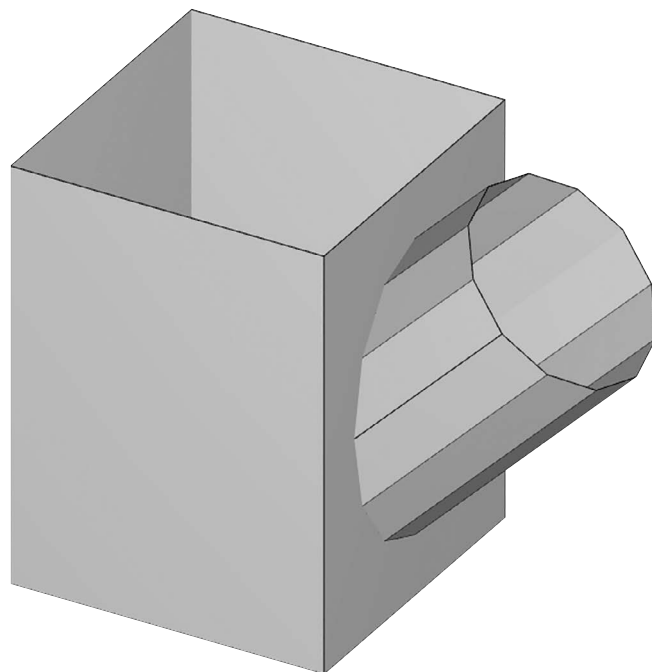
- Suporte de máquinas para todas as marcas principais
- Compatível com processo de corte para plasma, laser, jato de água e oxicorte
- Criação e desenvolvimento de peças
- Agrupamento automático
- Corte em linha comum
- Compatível com a tecnologia SureCut™ incluindo True Hole®
- Relatórios com informações detalhadas dos trabalhos
- Custo simplificado
- Saída com pós-processador avançado
- Opção de corte de chanfro



# Design2Fab

## Layouts de lâminas metálicas rápidos e eficientes

O software de layout de lâminas metálicas Design2Fab® facilita a criação de layouts para dutos de HVAC, peças mecânicas, peças para cozinha, peças industriais, telhados e outros layouts especiais. Desenvolvido para reduzir drasticamente o tempo necessário para criar e configurar o layout de padrões planos, o Design2Fab proporciona aos fabricantes de lâminas metálicas, oficinas de HVAC e prestadores de serviços de MEP a capacidade de criar layouts complexos de encaixe personalizado em minutos, em vez de horas. Além disso, o Design2Fab ajuda a garantir o perfeito ajuste ao instalar peças no local, contribuindo para aumentar a produtividade e diminuir os custos operacionais. Assim, você poderá produzir mais e aumentar a lucratividade.



### Destaques dos recursos padrão:

- Biblioteca completa de conexões com personalização ilimitada
- Verificação de conexões com exibição em 3D
- Exibição de layout em 2D de conexão padrão
- Cópia de conexão ou zona
- Aplicação de padrões SMACNA ou DIN
- Exportação de DXF para agrupamento e corte automatizado
- Exportação de HPGL para impressão e corte manual





Consistência  
dos objetivos

Desejo pela  
inovação

Paixão pelo  
sucesso  
do cliente

# A história da empresa Hypertherm Associates

Hypertherm. OMAX. Centricut. ProNest. AccuStream, Robotmaster. Esses nomes, e muitos outros, representam as principais tecnologias e soluções de corte industrial do mundo, e podem ser encontrados em uma só empresa: Hypertherm Associates. Com consistência dos objetivos, desejo pela inovação e paixão pelo sucesso do cliente, a Hypertherm Associates lidera o setor de corte e transforma o setor.

## Shaping Possibility

Desde a fundação da Hypertherm em 1968, sempre acreditamos no valor de superar expectativas. É por esse motivo que fazemos investimentos contínuos nas pessoas. É por essa razão que investimos pesado em desenvolvimento contínuo de produtos. E é por isso que agora seremos conhecidos como Hypertherm Associates: uma empresa 100% de propriedade dos funcionários, constituída por tecnologias e soluções de corte industrial de classe mundial que você conhece e confia — plasma, jato de água, CAD-CAM, software de robótica e muito mais — e que ajuda nossos clientes a terem sucesso de uma forma que, antes, não seria possível.

A Hypertherm Associates tem como base o legado de desafiar o que é viável, com os produtos que criamos, a cultura que promovemos e a experiência que oferecemos a nossos clientes — e não é só isso. Plasma, jato de água, ou consumíveis, softwares e serviços que conectam fábricas e otimizam o desempenho — todas as soluções que ajudam os clientes a alcançar seus objetivos comerciais podem ser encontradas em um só lugar: Hypertherm Associates.

## Compromisso com o sucesso

Por trás do nome Hypertherm Associates está um compromisso fundamental com o sucesso das pessoas: nossos clientes, parceiros, funcionários e comunidades. Nossa dedicação com a ideia de empresa 100% de propriedade dos funcionários é resultado direto desse compromisso. Ao manter total independência de acionistas externos ou outras entidades corporativas, podemos focar em nossos clientes e parceiros, para oferecermos exatamente o que eles precisam. Nossos funcionários trabalham juntos rumo a um objetivo em comum, e por isso são uma equipe motivada e dedicada a proporcionar uma experiência sempre superior ao cliente.

## Liderança no setor

Da agricultura, energia, setor aeroespacial e até infraestrutura: as pessoas, marcas e tecnologias da Hypertherm Associates já podem ser encontradas em todos os lugares nos quais a fabricação avançada estiver presente no mundo. Na verdade, milhares de empresas dependem das tecnologias e soluções da Hypertherm Associates nesse exato momento, com o intuito de ter mais desempenho e confiabilidade, que, por sua vez, ajudam a aumentar a produtividade e lucratividade. E é por isso que as empresas do mundo todo procuram a Hypertherm Associates quando desejam construir navios, aviões e trens, fabricar estruturas em aço e pontes, equipamentos pesados e turbinas eólicas, entre outros.

Por meio de nosso portfólio de tecnologias e soluções, a Hypertherm Associates emprega mais de 1.900 funcionários e mantém operações e representações de parcerias em todo o mundo. Com a Hypertherm Associates, criamos uma estrutura para crescimento e expansão que nos permitirá levar as inovações mais recentes aos nossos clientes de forma mais rápida, e com um nível mais alto de integração e suporte ao cliente.

A Hypertherm Associates é a evolução de uma visão que continua colocando nossos clientes em primeiro lugar, a fim de enfrentar os desafios e tornar ainda mais fácil fazer negócios conosco. Nossa equipe global está sempre comprometida em encontrar maneiras de trazer mais sucesso à nossa empresa, a nossos clientes e a nossas comunidades, e estamos felizes de tê-lo conosco, ao seguirmos nessa nossa jornada de dar forma às possibilidades

# SHAPING POSSIBILITY®

PLASMA | LASER | JATO DE ÁGUA | AUTOMAÇÃO | SOFTWARE | CONSUMÍVEIS

Solicite uma avaliação gratuita em: [www.hypertherm.com/CAM](http://www.hypertherm.com/CAM)

Hypertherm, ProNest, SureCut, True Hole, Rapid Part, Plate Saver, True Bevel, Rotary Tube Pro, Design2Fab, Powermax, MAXPRO, XPR, e HyPerformance são marcas comerciais da Hypertherm, Inc. e podem estar registradas nos Estados Unidos e/ou em outros países. Todas as outras marcas comerciais são propriedade de seus respectivos donos.

Para mais detalhes sobre os números e tipos de patente da Hypertherm Associates, acesse o site [www.hypertherm.com/patents](http://www.hypertherm.com/patents).

© 4/2024 Hypertherm, Inc. Revisão 10  
896977 Português/Portuguese



Como uma empresa 100% de propriedade dos funcionários, estamos todos focados em oferecer uma experiência superior ao cliente. [www.hyperthermassociates.com/ownership](http://www.hyperthermassociates.com/ownership)

A gestão ambiental é um dos principais valores da Hypertherm Associates. [www.hyperthermassociates.com/environment](http://www.hyperthermassociates.com/environment)

Empresa 100%  
de propriedade  
dos funcionários

