

Schneidmaschinen-Überwachungssoftware

Hypertherm Connect™



Lernen Sie Ihre Hypertherm-Anlage noch besser kennen

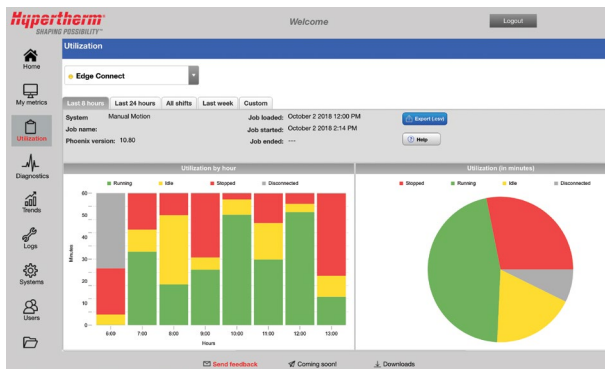
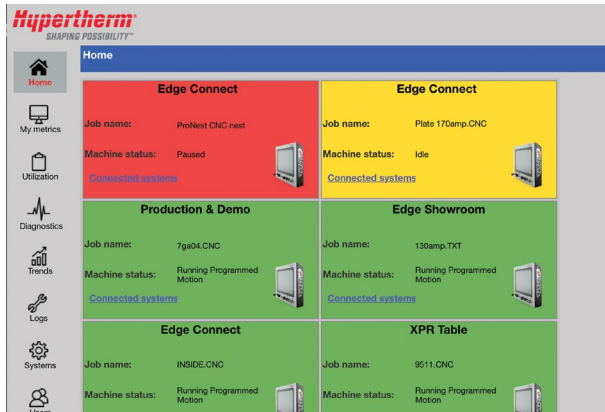
Ob Fertigungsbetrieb, Hersteller oder Stahlreparaturzentrum, der Schneidstisch ist ein wichtiger Teil Ihres Betriebs. Wissen ist Macht. Wenn Sie die Leistungsmerkmale Ihrer Anlage genau kennen, können Sie Ihren Schneidbetrieb noch effizienter organisieren. Hypertherm Connect liefert Daten über den Schneidprozess, mit denen man Bereiche mit übermäßigem Ausschuss ermitteln und die Produktivität steigern kann.

- Auftragslade-, -start- und -stopdaten
- Systemmetriken wie Leerlauf-, Lauf- und Stopzeiten
- Auftrags-Verlaufsdaten einschließlich Umrüstzeit, Schneidprozess, Materialstärke und Materialart
- Plasma-Prozessbeanspruchung und Systembeanspruchung

Mit dem Partner verbunden

Wenn Sie die angeschlossene Schneidanlage einschalten, beginnt die Datenübertragung in die Cloud. Hypertherm Connect™ versorgt Ihren autorisierten Hypertherm-Partner mit Informationen, sodass dieser Ihnen besser helfen kann, teure Ausfallzeiten zu verringern.

- Überwachung der Systembeanspruchung und der Leistung
- Empfehlungen zur Vermeidung ungeplanter Ausfallzeiten
- Wartungsplanung



Für weitere Informationen kontaktieren Sie uns unter: GetConnected@Hypertherm.com

Hypertherm ist eine Schutzmarke von Hypertherm, Inc., die in den Vereinigten Staaten und/oder anderen Ländern registriert sein kann. Alle weiteren Marken sind Marken der jeweiligen Eigentümer.

Ökologische Verantwortung ist einer der zentralen Werte bei Hypertherm und bildet die Erfolgsgrundlage für uns und unsere Kunden. Wir streben stets danach, die Auswirkungen unserer Handlungen auf die Umwelt zu reduzieren. Weiterführende Informationen: www.hypertherm.com/environment.



© 10/2018 Hypertherm, Inc. Revision 0
897680DE Deutsch / German

Hypertherm
SHAPING POSSIBILITY™

Vorbeugende Wartung der Anlage

Damit Ihre Anlage in optimalem Zustand bleibt, muss der auf sie abgestimmte Plan für vorbeugende Wartungsarbeiten unbedingt eingehalten werden.

- Der Austausch von Verschleißteilen zum richtigen Zeitpunkt hält Ihre Anlage optimal am Laufen und sorgt für anhaltend gute Teilequalität
- Behalten Sie Service-Meilensteine immer im Auge

Sichere Daten

Die Cloud-Verbindung ist verschlüsselt (HTTPS) und mit einem Anwendungsschlüssel gesichert.

Webzugriff

Hypertherm Connect ist eine webbasierte Anwendung und kann von praktisch jedem Computer mit einer Internetverbindung aus aufgerufen werden.

- Benutzerdefinierter Zugang für mehrfache Anmeldung

Die wichtigsten Leistungsmerkmale von Hypertherm Connect:

Hypertherm Connect ist eine Überwachungssoftware für Schneidmaschinen, die Kernelemente der Industrie 4.0 und des industriellen Internets der Dinge (IIOT) nutzt.

- Big Data – Maschinendaten werden in der Cloud gespeichert
- Analysen – gespeicherte Daten werden in anwenderorientierten Dashboards und Berichten verarbeitet
- Cloud – Hypertherm Connect kann bei Drittanbietern gehostet werden
- Zustandsüberwachung – E-Mail-Warnmeldungen
- Fernüberwachung in Echtzeit

