

Catálogo de la familia Powermax

Solo Hypertherm Powermax ofrece la más alta confiabilidad, calidad de corte y facilidad de uso. Powermax, proporcionado por la mejor red de socios del mundo, ayuda a cientos de miles de empresas a aumentar su productividad y rentabilidad. Invierta sabiamente.



LA MEJOR INVERSIÓN ESTÁ EN SU PODER



Contenido

1	La historia corporativa de Hypertherm Associates
3	¿Por qué Powermax?
4	Powermax: Su mejor inversión
6	Aplicaciones de plasma
8	Plataformas plasma
9	Descripción general de la línea de productos y aplicaciones
10	Beneficios del corte por plasma en comparación con el oxicorte
11	Powermax30 AIR
13	Powermax30 XP
16	Powermax33 XP
18	Serie Powermax SYNC
20	Powermax45 SYNC
22	Powermax65 SYNC
24	Powermax85 SYNC
26	Powermax105 SYNC
28	Opciones de antorcha Powermax SYNC®
29	Powermax125
32	Opciones de antorcha Powermax125®
34	Accesorios
36	Juegos de consumibles

La historia corporativa de Hypertherm Associates

Hypertherm. OMAX. Centricut. ProNest. AccuStream, Robotmaster. Estos nombres, y otros más, representan las tecnologías y soluciones líderes en el mundo y todos se pueden encontrar en una sola compañía: Hypertherm Associates. Con un propósito constante, ganas de innovar y pasión por el éxito de los clientes, Hypertherm Associates está liderando el corte industrial y dándole forma a la industria.

Shaping Possibility

Desde nuestra fundación en 1968, siempre hemos creído en el valor de superar las expectativas. Es por eso que seguimos invirtiendo en las personas. Es por eso que invertimos mucho en el desarrollo constante de productos. Y ahora, es por eso que nos conocerán como Hypertherm Associates: una compañía 100 % propiedad de los empleados compuesta por tecnologías y soluciones de corte industrial de calidad profesional que usted conoce y en las que confía (plasma, chorro de agua, software CAD-CAM, robótico y más) para ayudar a que nuestros clientes tengan éxito de maneras que nunca antes habían sido posibles.

Hypertherm Associates se basa en nuestro legado de desafiar lo que es posible hacer con los productos que creamos, la cultura que fomentamos y la experiencia que les ofrecemos a nuestros clientes, e incluso va más allá. Ya sea plasma, chorro de agua, consumibles, software y servicios que permiten conectar fábricas y optimizar el rendimiento, las soluciones que pueden ayudar a los clientes a alcanzar sus objetivos comerciales se pueden encontrar en un lugar: Hypertherm Associates.

Compromiso con el éxito

Detrás del nombre Hypertherm Associates yace un compromiso fundamental con el éxito de las personas: nuestros clientes, socios, nuestros Asociados y comunidades. Nuestra dedicación a la propiedad 100 % de los Asociados es un resultado directo de ese compromiso. Al mantener total independencia de accionistas externos o de otras entidades corporativas, nos podemos concentrar en nuestros clientes y socios, para entregarles exactamente lo que necesitan. Y debido a que nuestros Asociados trabajan juntos para alcanzar una meta común, son una fuerza laboral potente dedicada a brindar constantemente una experiencia superior para el cliente.

Lideramos la industria

Desde el sector aeroespacial hasta la agricultura, y desde la energía hasta la infraestructura, las personas, las marcas y las tecnologías de Hypertherm Associates ya se pueden encontrar en todos los lugares del mundo donde se produce fabricación avanzada. De hecho, cientos de miles de empresas dependen de las tecnologías y soluciones de Hypertherm Associates en estos momentos por su rendimiento y confiabilidad, además de que ayudan a aumentar su productividad y rentabilidad. Y es por eso que compañías de todo el mundo recurren a Hypertherm Associates para construir barcos, aviones y vagones, edificios y puentes de acero, fabricar equipos pesados, levantar turbinas eólicas y muchísimo más.

A través de nuestra cartera de tecnologías y soluciones, Hypertherm Associates emplea a más de 1900 personas y mantiene operaciones y representación de socios comerciales en todo el mundo. Con Hypertherm Associates hemos creado una infraestructura para el crecimiento y la expansión que nos permitirá llevar a nuestros clientes las innovaciones más recientes más rápidamente y con un gran nivel de integración y apoyo al cliente.

Hypertherm Associates es la evolución de una visión que perdura para poner a nuestros clientes en primer lugar, ayudarlos a resolver sus desafíos y facilitar sus negocios con nosotros. Nuestro equipo global ha asumido el compromiso de buscar constantemente formas de hacer que nuestra compañía, nuestros clientes y nuestras comunidades tengan cada vez más éxito y nos emociona que nos acompañe en este viaje a medida que continuamos materializando posibilidades.



¿Por qué Powermax?

Powermax® es la familia de sistemas portátiles de corte por plasma más versátil del mundo, que ofrece productividad y confiabilidad sin igual. Con las capacidades de corte, marcado y ranurado manuales y automatizados más amplias de la industria, los clientes pueden abordar con confianza cualquier trabajo con una calidad de corte superior y menor cantidad de operaciones secundarias, a un costo total de propiedad más bajo.

Invertir en lo mejor del mundo vale la pena.

Elija el mejor sistema Powermax para sus necesidades a largo plazo al considerar estas preguntas

¿En qué sistema Powermax invertirá?

¿Qué espesor de metal va a cortar ahora y en el futuro?

El plasma Powermax® corta espesores desde láminas de metal hasta 57 mm (2-1/4 pulg.). Elija el sistema Powermax con la capacidad recomendada para el espesor del metal que prevé cortar el 80 % de las veces o más.

¿Realizará corte o ranurado con una antorcha manual o con una máquina automática?

Para un corte automático, seleccione una máquina de antorcha compatible con el sistema Powermax que presente opciones en la interfaz para equipos de automatización, entre los que se incluyen mesas de corte CNC, robots y sistemas de corte por riel.

¿Qué servicio eléctrico usa?

Conocer el voltaje de línea entrante, la fase y capacidad del interruptor del lugar en que se usará el sistema, le asegurará que el servicio eléctrico admita el sistema Powermax que elija.

¿Se alimentará el sistema de plasma con un grupo electrógeno?

Cada sistema Powermax requiere una salida mínima de kilovatios para dar el máximo rendimiento. Para conocer los requisitos específicos del generador, consulte las tablas de especificaciones de Powermax.

¿Cuál es su fuente de gas?

Los sistemas Powermax utilizan aire comprimido, nitrógeno o F5 para funcionar; además, el gas debe estar seco y sin contaminaciones. Hay un filtro opcional disponible para asegurar que el gas esté limpio y seco. Para conocer los requisitos específicos del rango de flujo de gas y la presión, consulte las tablas de especificaciones de Powermax.

“Con esta máquina, puede cortar donde sea que vaya... Solo necesita tener el consumible correcto a mano. Y podrá trabajar tranquilamente”.

LAFORGE 2.0

Artista



Powermax: Su mejor inversión

Existen muchas opciones para los sistemas de corte por plasma, pero solo Powermax ofrece una combinación de la mayor confiabilidad, la mejor calidad de corte y facilidad de uso de la mejor red de distribuidores. Haga una inversión inteligente.



Invierta en rentabilidad



Powermax ofrece el mejor retorno de la inversión con un cartucho patentado de una sola pieza que proporciona hasta 5 veces mayor duración de los consumibles y mayor potencia de corte que muchos competidores de mayor amperaje.



Invierta en confiabilidad



Los clientes coinciden en que los sistemas de corte por plasma Powermax son los más resistentes de la industria y que cada componente se prueba para funcionar de manera confiable en condiciones extremas. Construido para durar más de 10 años, Powermax hace su trabajo cuando y donde lo necesite.



Invierta en calidad de corte



Los sistemas de corte por Powermax y nuestros cartuchos de larga duración brindan una calidad de corte mejor y más uniforme, lo que aumenta la productividad.



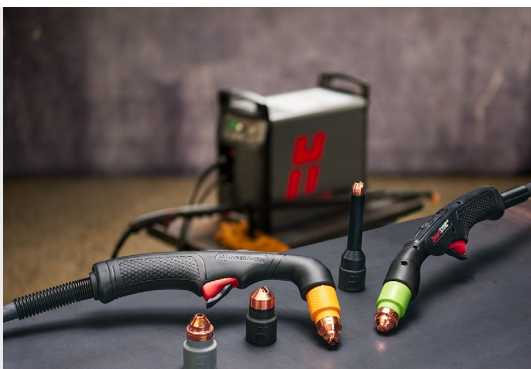
Más
información



Invierta en simplicidad



Los sistemas de corte por plasma y los cartuchos Powermax simplifican su trabajo. Son fáciles de usar y los nuevos operadores pueden trabajar como profesionales en cuestión de minutos.



Invierta en versatilidad



Sobresalga en su trabajo y amplíe sus capacidades de aplicación de corte y ranurado con la más amplia variedad de opciones de antorchas y cartuchos de plasma Powermax.



Invierta en soporte a largo plazo



Estamos comprometidos con la calidad y el rendimiento duraderos de nuestros sistemas de corte por plasma Powermax, ya que cuentan con el respaldo de piezas de repuesto durante más de 10 años después de que dejemos de fabricar el sistema: fácil acceso a cartuchos, piezas y soporte superior para maximizar el tiempo de actividad.

LA MEJOR
INVERSIÓN
ESTÁ EN SU
PODER

Aplicaciones de plasma

Plasma Powermax para ranurado

Los profesionales de la industria confían en los sistemas Powermax® para un ranurado rápido, limpio y preciso. Powermax está diseñado para su portabilidad y facilidad de uso en industrias como la construcción naval, la fabricación de equipos pesados, el mantenimiento de trenes, la fabricación de acero estructural y fundiciones.



Aplicaciones clave del ranurado

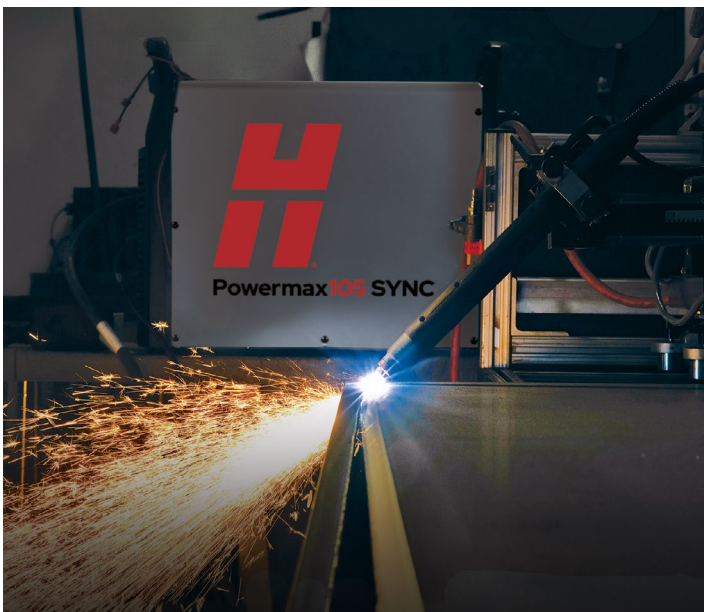
- Ranurado inverso
- Remoción de soldadura
- Reparación de grietas
- Acabado de fundición a presión
- Remoción de recubrimiento duro



Más información

Plasma Powermax para biselado

Powermax ofrece una solución rápida, flexible y rentable para biselar, ideal para preparar bordes para soldar o crear cortes en ángulo en una amplia gama de metales. Powermax se destaca en industrias como la fabricación de acero estructural, la construcción naval, la fabricación de equipos pesados, la construcción de tuberías y talleres de fabricación de metal.



Aplicaciones clave del biselado

- Preparación para soldadura
- Preparación de bordes
- Biselado para el ajuste de piezas
- Corte en ángulo para fabricación por encargo



Más información

Plasma Powermax para recorte de fundición

Los sistemas Powermax® son una solución potente para el recorte y la limpieza de piezas fundidas que ofrece velocidad, precisión y portabilidad que supera los métodos tradicionales como la rectificación o el serrado. Powermax se destaca en la fundición a presión y fundiciones, la fabricación de automóviles y equipos pesados, equipos agrícolas y maquinaria industrial.



Aplicaciones clave de recorte de fundición a presión

- Remoción de mazarota y canal de colada
- Recorte de rebaba y remoción de compuerta de colada
- Limpieza de superficies y remoción de defectos
- Suavizado de bordes y redimensionamiento de piezas



[Más información](#)

Plasma Powermax para corte al ras

El corte al ras con Powermax permite a los operadores cortar lo más cerca posible del material base para maximizar el uso del material y eliminar el desperdicio. Powermax se destaca en la reparación y fabricación de equipos pesados, la construcción naval, la fabricación de acero estructural, el mantenimiento de carriles, la fabricación y el trabajo de metal a medida.



Aplicaciones del corte al ras

- Remoción de orejetas, soportes y anexos
- Recorte del material sobrante de piezas fundidas o de fabricación
- Limpieza de acero estructural para modernización o corrección
- Corte cerca del metal base sin rectificación ni ranurado

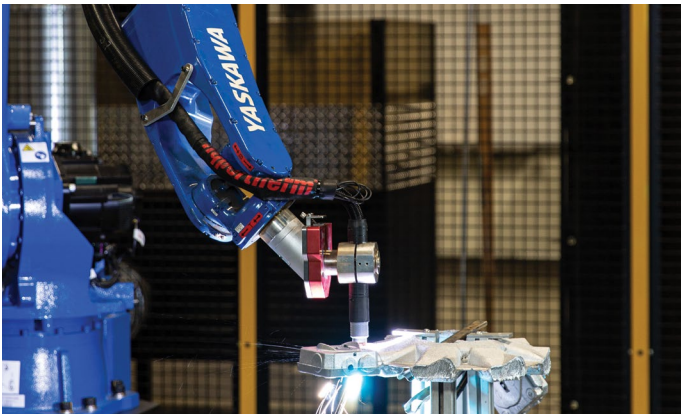


[Más información](#)

Plataformas plasma

Corte robótico Powermax

Los sistemas robóticos de corte por plasma Powermax® integrados con robots industriales ofrecen una solución potente y flexible para el corte y ranurado automáticos.



Beneficios principales

- Corte a alta velocidad con excelente estabilidad del arco
- Antorchas compactas y ligeras para compatibilidad con los brazos robóticos
- Larga duración de los consumibles con tecnología de cartuchos patentada
- Versátil para corte, ranurado y marcado en varios metales



Más información

Corte Powermax con cobots

La combinación de sistemas de plasma Powermax con robots colaborativos (cobots) ofrece una solución de automatización segura y rentable para talleres pequeños y medianos.



Beneficios principales

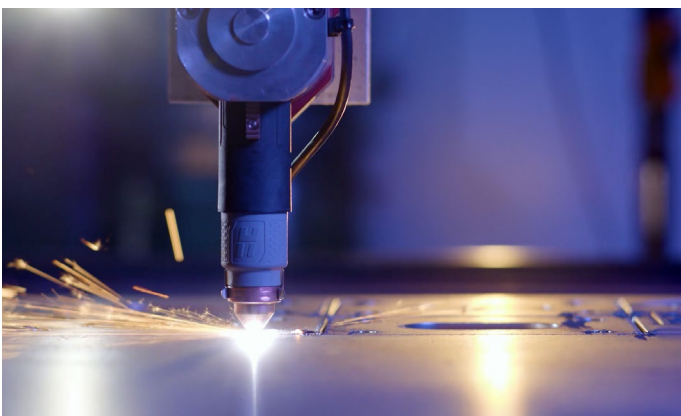
- Operación segura junto a seres humanos: no necesitan jaulas
- Fácil de programar y redistribuir para diferentes tareas
- Produce cortes uniformes de alta calidad con correcciones mínimas
- Reduce la presión laboral y aumenta la productividad del taller



Más información

Corte 2D Powermax

Powermax es el plasma preferido para una variedad de sistemas de corte XY industriales ligeros. Powermax proporciona la combinación óptima de larga duración de los consumibles, alta calidad de corte y confiabilidad líder en la industria.



Beneficios principales

- Fácil instalación e integración con diferentes conexiones CNC y opciones de antorcha
- Obtenga resultados óptimos con una amplia variedad de tablas de corte para acero al carbono, acero inoxidable y aluminio
- Aumente drásticamente la productividad con Powermax SYNC en sistemas de corte XY compatibles utilizando técnicas HySpeed®



Más información

Descripción general de la línea de productos y aplicaciones



	Powermax30 AIR	Powermax30 XP	Powermax33 XP	Powermax45 SYNC®	Powermax65 SYNC®	Powermax85 SYNC®	Powermax105 SYNC®	Powermax125
Capacidad de corte recomendada	8 mm (5/16 pulg.)	10 mm (3/8 pulg.)	13 mm (1/2 pulg.)	16 mm (5/8 pulg.)	20 mm (3/4 pulg.)	25 mm (1 pulg.)	32 mm (1-1/4 pulg.)	38 mm (1-1/2 pulg.)
Capacidad de corte de separación	16 mm (5/8 pulg.)	16 mm (5/8 pulg.)	20 mm (3/4 pulg.)	29 mm (1-1/8 pulg.)	32 mm (1-1/4 pulg.)	38 mm (1-1/2 pulg.)	50 mm (2 pulg.)	57 mm (2-1/4 pulg.)
Rango de potencia	15-30	15-30	15-33	9-45	20-65	25-85	30-105	30-125
Fase de entrada	Monofásica	Monofásica	Monofásica	Monofásica o trifásica	Monofásica o trifásica	Monofásica o trifásica	Trifásica	Trifásica

Capacidades de aplicación		Corte mecanizado		●		●	●	●	●	●	
		Consumibles para automatización portátil, mesa CNC y corte robótico.									
		Corte con arrastre	●	●	●	●	●	●	●	●	●
		Consumibles para colocar la antorcha directamente sobre la pieza a cortar sin una separación.									
		FineCut®		●	●	●	●	●	●	●	●
		Consumibles FineCut® para una menor sangría con escoria y zonas afectadas por el calor mínimas.									
		Marcado				●*					
		Consumibles para marcar, indicando la identificación de la pieza, el orificio o las ubicaciones de la soldadura.									
		Ranurado de máximo control				●	●	●	●	●	●
	Consumibles para la remoción precisa de metales, perfiles de ranurado más superficiales y lavado ligero de metales.										
	Ranurado de máxima remoción				●	●	●	●	●	●	
	Consumibles para una remoción agresiva de metales, perfiles de ranurado profundo y lavado extremo de metales.										
	HyAccess™		●	●		●	●	●	●		
	Consumibles de largo alcance HyAccess™ para mejorar la visibilidad y la accesibilidad a la hora de cortar o ranurar en espacios confinados.										
	FlushCut™					●	●	●	●	●	
	Consumibles FlushCut™ para cortar lo más cerca posible de la base sin perforar o dañar la pieza a cortar.										

* Marque y corte con el mismo cartucho

Beneficios del corte por plasma en comparación con el oxicorte

Nociones de tecnología plasma

El plasma corta el metal de manera rápida y limpia

El plasma y su intenso calor (hasta 22,000 °C o 39,000 °F) se crean cuando la energía eléctrica ioniza el gas. Los sistemas Powermax utilizan el plasma para fundir el metal, y aire comprimido, nitrógeno o gas F5 para apartar el metal fundido. De esta forma se consigue un borde de corte de alta calidad que queda listo para soldar en la mayoría de los casos. La mayoría de los sistemas de plasma también son efectivos para hacer ranuras en el metal.

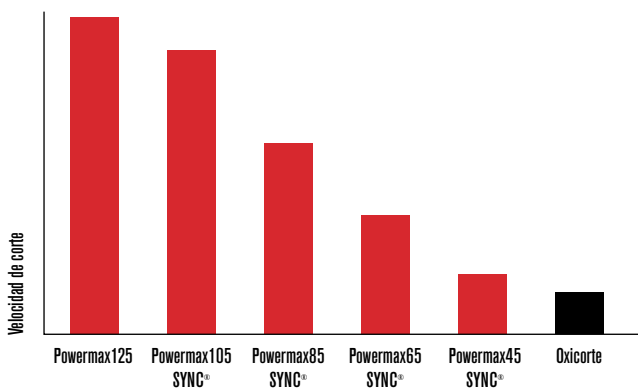
Cortan o ranuran cualquier metal conductor eléctrico

Tanto en el taller como en la fábrica, casa u obra, los sistemas de plasma cortan y ranuran todo tipo y forma de metal. Para ajustarse a la aplicación, la mayoría de los modelos tienen una antorcha mecanizada o manual.

Para operar un sistema de plasma se necesita lo siguiente:

- Una fuente de energía CA (fija o generador eléctrico).
- Aire comprimido: del taller, compresor portátil o embotellado; el nitrógeno y el gas F5 se usan con frecuencia para el acero inoxidable
- Medios de protección individual, entre ellos, gafas o careta de sombra, guantes, ropa protectora y ventilación adecuada

Comparación velocidad de corte, acero al carbono 13 mm (1/2 pulg.)



“La calidad del corte (Powermax SYNC) también es excelente. Es muy eficiente. Me parece mucho más rápido que usar el oxicorte y la rectificadora y es mucho más seguro”.

Tom Holloway,
TEi, Reino Unido

¿Por qué preferir el plasma en lugar del oxicorte y el ranurado por arco de carbono?

Ventajas de Powermax frente al oxicorte

Más seguro

- Sin gases inflamables para la operación
- Sin llama abierta – el arco de plasma se apaga al separarse de la pieza a cortar

Ofrece mayor productividad

- Velocidades de corte mucho más rápidas de hasta 38 mm (1-1/2 pulg.) de espesor
- No necesita precalentamiento
- Un borde más limpio con una zona afectada por el calor (ZAC) mucho menor requiere menos rectificación del borde de corte

Brinda más versatilidad

- Los cortes y ranuras están hechos de metal conductor eléctrico, incluidos el acero inoxidable y el aluminio.
- Se usan fácilmente con plantillas, cortan metales apilados, pintados u oxidados.

Powermax frente al ranurado por arco de carbono

Más seguro

- Menos ruido de 5 a 10 decibelios
- Menos gases y sin polvo de carbono
- Las chispas no viajan tan lejos ni se queman tanto tiempo, lo que reduce el riesgo de incendio

Ofrece mayor eficiencia

- Las velocidades de avance pueden ser hasta cuatro veces mayores
- Menos tiempo de preparación para la soldadura porque el plasma no deja carbono en el metal
- Ranura en metales conductores ferrosos y no ferrosos

Brinda más versatilidad

- Ranura en cualquier metal conductor eléctrico
- Puede usarse para corte y otros procesos
- Se automatiza fácilmente en un tractor, robot o cobot

Powermax30 AIR

Capacidad de corte recomendada de 8 mm (5/16 pulg.)

Capacidad de separación de 16 mm (5/8 pulg.)

Calidad profesional



El Powermax30 AIR, que forma parte de la familia Powermax®, es sumamente portátil, cuenta con un compresor de aire incorporado y permite el corte manual en cualquier lugar donde haya energía monofásica.

Beneficios comerciales clave

Aumento de la capacidad de aplicaciones

El compresor incorporado permite el corte por plasma en lugares donde no hay aire disponible o la calidad del aire es deficiente

Menores costos operativos

La larga vida útil de los consumibles y el compresor incorporado reducen los costos operativos

Mayor tiempo de actividad y confiabilidad

El diseño robusto y los consumibles duraderos garantizan la durabilidad y la larga vida útil del sistema

Capacidades de corte

Capacidad	Espesor	Velocidad de corte
	Corte	
Recomendado	8 mm (5/16 pulg.)	500 mm/min (20 pulg./min)
	10 mm (3/8 pulg.)	250 mm/min (10 pulg./min)
Corte de separación	16 mm (5/8 pulg.)	125 mm/min (5 pulg./min)

Salida de la antorcha*	2,49 kW
	30 A x 83 V ÷ 1000 W = 2,49 kW

*Un mayor voltaje de salida en la antorcha más consumibles diseñados eficientemente dan como resultado un corte más rápido y limpio.

Tamaño pequeño. Rendimiento grande.

El Powermax30 AIR, el sistema de corte por plasma manual más pequeño y liviano de su clase, incluye un compresor de aire incorporado y un diseño de doble voltaje. Funciona con un circuito de 240 V y, según la región, con un circuito de 120 V.

“Debido a que nuestra empresa brinda servicios en lugares muy remotos donde el acceso a los compresores de aire es muy limitado, la portabilidad del Powermax30 AIR con el compresor interno, lo hace ideal para la asistencia en campo.”

Diego Nunes Fernando, BNG Metalmecânica, Brasil

LA MEJOR
INVERSIÓN
ESTÁ EN SU
PODER

Características destacadas del producto:

Fácil de usar

- Las operaciones simplificadas le permiten cortar rápida y fácilmente
- Pequeño y liviano, el Powermax30® AIR hace su trabajo cuando y donde lo necesite
- Con la prestación de arco piloto continuo, corte rápidamente rejilla de metal o metal oxidado, sin tener que disparar de nuevo el gatillo

Versátil

- Enchufe en cualquier circuito de 240 V (con la práctica tecnología Auto-Voltage™ y adaptadores de enchufe incluidos)
- Diseño dos en uno para máxima versatilidad con alta potencia para metales más gruesos y consumibles FineCut® para cortes de alta calidad en metales más delgados

Líder de la industria en confiabilidad

- Los sistemas de corte por plasma Powermax son conocidos por durar décadas en el campo, minimizando el mantenimiento y el tiempo muerto
- Las antorchas están diseñadas para entornos industriales complejos.
- Cada componente Powermax se prueba para funcionar de manera confiable en condiciones exigentes



Especificaciones – CSA

Especificaciones – CE

Especificaciones – CCC

Voltajes de entrada ($\pm 10\%$)	200-240 V, 1-F, 50/60 Hz
Corriente de entrada a 2,5 kW	120-240 V, 1-F, 29-15 A
Corriente de salida	15-30 A
Voltaje de salida nominal	83 VCD
Ciclo de trabajo a 40 °C (104 °F)	35 %, 240 V 20 %, 120 V
Voltaje en circuito abierto	256 VCD
Peso c/antorcha 4,5 m (15 pies)	9,5 kg (21,4 lb)

Información para pedidos – CSA

A continuación están las configuraciones estándar del sistema, que incluyen una fuente de energía, una antorcha y el cable de masa.

Antorcha manual Duramax LT con manguera de 4,5 m (15 pies) y pinza de masa con manguera de 4,5 m (15 pies)

Fuente de energía Powermax30 AIR®	Manual
Fuente de energía estándar CSA 120-240 V	088096

CSA: para uso en América y Asia, excepto China.

Información para pedidos – CE

A continuación están las configuraciones estándar del sistema, que incluyen una fuente de energía, una antorcha y el cable de masa.

Antorcha manual Duramax LT con manguera de 4,5 m (15 pies) y pinza de masa con manguera de 4,5 m (15 pies)

Fuente de energía Powermax30 AIR®	Manual
Fuente de energía estándar CE 120-240 V	088098

CE: para uso en Europa, Australia y Nueva Zelanda - RCM, Serbia, Reino Unido - UKCA, Ucrania y otros países donde se acepte.

Información para pedidos – CCC

A continuación están las configuraciones estándar del sistema, que incluyen una fuente de energía, una antorcha y el cable de masa.

Antorcha manual Duramax LT con manguera de 4,5 m (15 pies) y pinza de masa con manguera de 4,5 m (15 pies)

Fuente de energía Powermax30 AIR®	Manual
Fuente de energía estándar CCC 120-240 V	088103

CCC: para uso en China.

Piezas consumibles de la antorcha

Tipo de consumible	Tipo de antorcha	Amperaje	Escudo frontal/ deflector	Capuchón de retención	Boquilla	Anillo distribuidor	Electrodo
Estándar	Manual	30	420399	420135	420134	420133	420132

Los electrodos y las boquillas se venden en paquetes de cinco, al igual que paquetes combinados de 2 electrodos y 2 boquillas (número de pieza 428350)



Powermax30 XP

Capacidad de corte recomendada de 10 mm (3/8 pulg.)

Capacidad de separación de 16 mm (5/8 pulg.)

Calidad profesional



Powermax30 XP, que forma parte de la familia Powermax®, es un sistema de corte por plasma dos en uno sumamente portátil que proporciona una capacidad de alta potencia para el corte de metales de gran espesor y el corte de metales finos y detallados.

Beneficios comerciales clave

Simplifique las operaciones y aumente la productividad

La interfaz fácil de usar y los consumibles de corte con arrastre reducen el tiempo de capacitación y mejoran la calidad del corte

Minimice los costos operativos

La vida útil de los consumibles de hasta 10 veces más prolongada en comparación con la competencia reduce los costos operativos

Mayor tiempo de actividad y confiabilidad

El diseño robusto y los consumibles duraderos garantizan la durabilidad y la larga vida útil del sistema

Portátil y versátil.

Sumamente portátil, el Powermax30 XP maneja una amplia gama de trabajos y proporciona una capacidad de alta potencia para corte de metal de gran espesor y consumibles FineCut® para corte de metal delgado y de detalles. Con un diseño de voltaje doble, funciona con un circuito de 240 V y, según la región, con un circuito de 120 V.

Capacidades de corte y ranurado

Capacidad	Espesor	Velocidad de corte
Corte		
Recomendada	10 mm (3/8 pulg.)	500 mm/min (20 pulg./min)
	12 mm (1/2 pulg.)	250 mm/min (10 pulg./min)
Corte de separación	16 mm (5/8 pulg.)	125 mm/min (5 pulg./min)

Salida de la antorcha*	3,75 kW
	$30 \text{ A} \times 125 \text{ V} \div 1000 \text{ W} = 3,75 \text{ kW}$

*Un mayor voltaje de salida en la antorcha más consumibles diseñados eficientemente dan como resultado un corte más rápido y limpio.

El diseño “dos en uno” exclusivo proporciona capacidad de alta potencia para corte de metales gruesos y consumibles FineCut para cortes de metales finos y detallados.

**LA MEJOR
INVERSIÓN
ESTÁ EN SU
PODER**



Características destacadas del producto:

Fácil de usar

- Las operaciones simplificadas le permiten cortar rápida y fácilmente
- Pequeño y liviano, el Powermax30 XP hace su trabajo cuando y donde lo necesite
- Con la prestación arco piloto continuo, corta rápidamente rejilla de metal o metal oxidado, sin tener que disparar de nuevo el gatillo

Versátil

- Enchufe en cualquier circuito de 120 V o 240 V (con la práctica tecnología Auto-Voltage™ y adaptadores de enchufe incluidos)
- Diseño dos en uno para máxima versatilidad con alta potencia para metales más gruesos y consumibles FineCut para cortes de alta calidad en metales más delgados

Líder de la industria en confiabilidad

- Los sistemas de corte por plasma Powermax son conocidos por durar décadas en el campo, minimizando el mantenimiento y el tiempo muerto
- Las antorchas están diseñadas para entornos industriales complejos.
- Cada componente Powermax se prueba para funcionar de manera confiable en condiciones exigentes

La herramienta de corte que prefieren nuestros clientes para industrias que incluyen:

- Reparación/restauración automotriz
- Arte y señalización en metal
- Mantenimiento de la propiedad/planta
- Climatización/contratistas mecánicos
- Escuelas educativas/técnicas
- Mantenimiento agrícola/de equipos



Especificaciones – CSA

Especificaciones – CE

Especificaciones – CCC

Voltajes de entrada ($\pm 10\%$)	120-240 V, 1-F, 50/60 Hz
Corriente de entrada a 3,8 kW	120-240 V, 1-F, 25,5-18,8 A
Corriente de salida	15-30 A
Voltaje de salida nominal	125 VCD
Ciclo de trabajo a 40 °C (104 °F)	35 %, 240 V 20 %, 120 V
Voltaje en circuito abierto	256 VCD
Peso c/antorcha 4,5 m (15 pies)	9,5 kg (21,4 lb)

CSA: para uso en América y Asia, excepto China.

CE: para uso en Europa, Australia y Nueva Zelanda - RCM, Serbia, Reino Unido - UKCA, Ucrania y otros países donde se acepte.

CCC: para uso en China.

Dimensiones con manijas	356 mm (14,0 pulg.) P; 140 mm (5,5 pulg.) An.; 292 mm (11,5 pulg.) Al.
Alimentación de gas	Aire sin aceite, limpio y seco o nitrógeno
Presión/rango de flujo de entrada de gas recomendados	113,3 l/min (4 scfm) a 5,5 bar (80 lb/pulg. ²)
Longitud del cable de potencia de alimentación	3 m (10 pies)
Tipo de fuente de energía	Inversor – IGBT
Requisito al motor	5,5 kW plena capacidad, salida 30 A
Capacidad de reciclado	100 %
Garantía	Fuente de energía: 6 años, Antorcha: 1 año

Información para pedidos – CSA

A continuación están las configuraciones estándar del sistema, que incluyen una fuente de energía, una antorcha y el cable de masa.

Fuente de energía Powermax30 XP®	Antorcha manual Duramax LT con manguera de 4,5 m (15 pies) y pinza de masa con manguera de 4,5 m (15 pies)	
Mecanizado CSA 120–240 V	Manual	Mecanizado
		088178

CSA: para uso en América y Asia, excepto China.

Información para pedidos – CE

A continuación están las configuraciones estándar del sistema, que incluyen una fuente de energía, una antorcha y el cable de masa.

Fuente de energía Powermax30 XP®	Antorcha manual Duramax LT con manguera de 4,5 m (15 pies) y pinza de masa con manguera de 4,5 m (15 pies)	
Estándar CE 120–240 V	Manual	
		088082

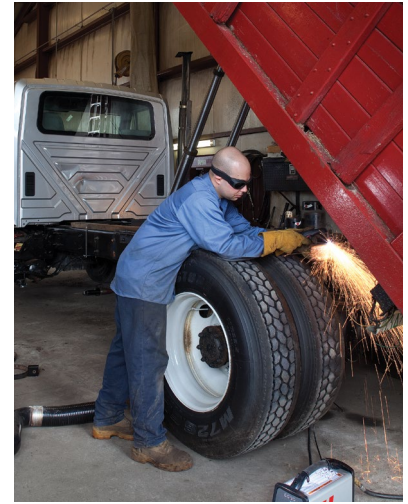
CE: para uso en Europa, Australia y Nueva Zelanda - RCM, Serbia, Reino Unido - UKCA, Ucrania y otros países donde se acepte.

Información para pedidos – CCC

A continuación están las configuraciones estándar del sistema, que incluyen una fuente de energía, una antorcha y el cable de masa.

Fuente de energía Powermax30 XP®	Antorcha manual Duramax LT con manguera de 4,5 m (15 pies) y pinza de masa con manguera de 4,5 m (15 pies)	
Estándar CCC 120–240 V	Manual	
		088084

CCC: para uso en China.



Piezas consumibles de la antorcha

Tipo consumible	Tipo de antorcha	Amperaje	Escudo frontal/ deflector	Capuchón de retención	Boquilla	Electrodo	Anillo distribuidor
Estándar	Manual	30	420116	420114	420118	420120	420211
FineCut	Manual	30	420115	420114	420117	420120	420211
HyAccess™	Manual	30		420148	420144 (corte) 420147 (ranurado)	420137	220670
Mecanizado	Mecánica	30	220673	420148	420118	420137	420211

Los electrodos y las boquillas se venden en paquetes de cinco, al igual que en paquetes combinados de 2 electrodos y 2 boquillas.

Descripción	Número de pieza
Paquete combinado estándar	428243
Paquete combinado FineCut	428244

Powermax33 XP

Capacidad de corte recomendada de 13 mm (1/2 pulg)

Capacidad de separación de 20 mm (3/4 pulg)

Calidad profesional



El Powermax33 XP es un equipo portátil de alto rendimiento que ofrece la mayor potencia y la máxima capacidad de corte para materiales gruesos de su clase, junto con una garantía inigualable de 6 años para la fuente de alimentación. **Más potencia. Más valor.**

Beneficios claves

Empiece a trabajar rápidamente

Portátil y fácil de usar, corte rápidamente con una calidad de corte mejorada

Mayor vida útil de los consumibles

Hasta 10 veces más vida útil de los consumibles en comparación con la competencia, lo que ahorra dinero a largo plazo

Diseñado para durar

El diseño robusto garantiza la durabilidad del sistema en entornos adversos, respaldado por una garantía líder en la industria

Capacidades de corte y ranurado

Capacidad	Espesor	Velocidad de corte
Corte		
Recomendado	13 mm (1/2 pulg.)	400 mm/min (16 pulg/min)
	16 mm (5/8 pulg.)	250 mm/min (10 pulg/min)
Corte de separación	20 mm (3/4 pulg.)	125 mm/min (5 pulg/min)

Salida de la antorcha*	4,1 kW
	33 A x 125 V ÷ 1000 W = 4,1 kW

*Un mayor voltaje de salida en la antorcha más consumibles diseñados eficientemente dan como resultado un corte más rápido y limpio.

La herramienta de corte que prefieren nuestros clientes para industrias que incluyen:

- Reparación/restauración automotriz
- Arte y señalización en metal
- Mantenimiento de la propiedad/planta
- Climatización/contratistas mecánicos
- Escuelas educativas/técnicas
- Mantenimiento agrícola/de equipos

Portátil y versátil.

Sumamente portátil, el Powermax33 XP maneja una amplia gama de trabajos y proporciona una capacidad de alta potencia para corte de metal de gran espesor y consumibles FineCut® para corte de metal delgado y de detalles. Con un diseño de voltaje doble, funciona con un circuito de 240 V y, según la región, con un circuito de 120 V.

El diseño “dos en uno” exclusivo proporciona capacidad de alta potencia para corte de metales gruesos y consumibles FineCut para cortes de metales finos y detallados.

LA MEJOR
INVERSIÓN
ESTÁ EN SU
PODER

Características destacadas del producto:

Fácil de usar

- Las operaciones simplificadas le permiten cortar rápida y fácilmente
- Pequeño y liviano, el Powermax33® XP hace su trabajo cuando y donde lo necesite
- Con la prestación arco piloto continuo, corta rápidamente rejilla de metal o metal oxidado, sin tener que disparar de nuevo el gatillo

Versátil

- Enchufe en cualquier circuito de 120 V o 240 V (con la práctica tecnología Auto-Voltage™ y adaptadores de enchufe incluidos)
- Diseño dos en uno para máxima versatilidad con alta potencia para metales más gruesos y consumibles FineCut para cortes de alta calidad en metales más delgados

Especificaciones – CSA	
Especificaciones – CE	
Voltajes de entrada (± 10 %)	120-240 V, 1-F, 50/60 Hz
Corriente de entrada a 4,1 kW	120-240 V, 1-F, 24-20,5 A
Corriente de salida	15-33 A
Voltaje de salida nominal	125 VCD
Ciclo de trabajo a 40 °C (104 °F)	35 %, 240 V 20 %, 120 V
Voltaje en circuito abierto	256 VCD
Peso c/antorcha 4,5 m (15 pies)	9,5 kg (21,4 lb)

CSA – para uso en América y Asia, excepto China.

CE - para uso en Europa, Reino Unido - UKCA y otros países donde se acepta.

Este producto no está disponible actualmente para su venta en México, Ucrania, China, Arabia Saudí, Australia, Nueva Zelanda o Sudáfrica.

Dimensiones con manijas	356 mm (14,0 pulg.) P; 140 mm (5,5 pulg) An.; 292 mm (11,5 pulg.) Al.
Alimentación de gas	Aire sin aceite, limpio y seco o nitrógeno
Presión/rango de flujo de entrada de gas recomendados	113,3 l/min (4 scfm) a 5,5 bar (80 lb/pulg ²)
Longitud del cable de potencia de alimentación	3 m (10 pies)
Tipo de fuente de energía	Inversor – IGBT
Requisito al motor	5,5 kW plena capacidad, salida 33 A
Capacidad de reciclado	100 %
Garantía	Fuente de energía: 6 años, Antorcha: 1 año

Piezas consumibles de la antorcha

Tipo de consumible	Tipo de antorcha	Amperaje	Escudo frontal/deflector	Capuchón de retención	Boquilla	Electrodo	Anillo distribuidor
Estándar	Manual	33	420116	420114	420118	420120	420211
FineCut	Manual	33	420115	420114	420117	420120	420211
HyAccess™	Manual	33		420148	420144 (corte) 420147 (ranurado)	420137	220670

Los electrodos y las boquillas se venden en paquetes de cinco, al igual que en paquetes combinados de 2 electrodos y 2 boquillas.

Descripción	Número de pieza
Paquete combinado estándar	428243
Paquete combinado FineCut	428244

Líder de la industria en confiabilidad

- Los sistemas de corte por plasma Powermax son conocidos por durar décadas en el campo, minimizando el mantenimiento y el tiempo muerto
- Las antorchas están diseñadas para entornos industriales complejos
- Cada componente Powermax se prueba para funcionar de manera confiable en condiciones exigentes

Información para pedidos – CSA	
A continuación están las configuraciones estándar del sistema, que incluyen una fuente de energía, una antorcha y el cable de masa.	Antorcha manual Duramax LT con manguera de 4,5 metros (15 pies) y pinza de masa con manguera de 4,5 metros (15 pies)
Fuente de energía Powermax33 XP®	Manual
CSA 240 V Edición para USA	088592
CSA 240 V Dispositivo portátil internacional	088590

CSA – para uso en América y Asia, excepto China.

Información para pedidos – CE	
A continuación están las configuraciones estándar del sistema, que incluyen una fuente de energía, una antorcha y el cable de masa.	Antorcha manual Duramax LT con manguera de 4,5 metros (15 pies) y pinza de masa con manguera de 4,5 metros (15 pies)
Fuente de energía Powermax33 XP®	Manual
120-240 V CE estándar	088591

CE – para uso en Europa - RCM, Serbia, Reino Unido - UKCA y otros países donde se acepta.

Serie Powermax SYNC

Con una plataforma de cartuchos consumibles de una pieza y ajuste de procesos automatizados

La incorporación más reciente a la familia Powermax®, Powermax SYNC, cuenta con comunicación avanzada de la antorcha para ajustes automatizados y cartuchos patentados de una sola pieza para corte manual, corte mecanizado o robótico, o ranurado.



Beneficios comerciales clave

Simplicidad

- Es tan fácil de usar que los nuevos operadores se desempeñan como profesionales en minutos
- La comunicación avanzada de la antorcha para los ajustes automatizados mejora la calidad de corte
- Fácil de configurar para uso mecanizado con interfaz CNC opcional y conexión de antorcha FastConnect™

Rentabilidad

- Corta con la potencia de competidores de mayor amperaje
- La tecnología habilitada HySpeed® para el corte puede anidar hasta 3 veces más rápido en acero de un espesor de 0,5 mm a 6 mm (26 GA a 3/16 pulg.) cuando se usa en mesas compatibles y con software CAM como ProNest® y ProNest LT
- Proporciona una duración de los consumibles hasta 5 veces mayor que la de los competidores.

Versatilidad

- Sobresalga en su trabajo y amplíe sus capacidades de aplicación de corte y ranurado con la más amplia variedad de opciones de antorchas y cartuchos de plasma Powermax disponibles.
- Las aplicaciones especiales, como el ranurado con FlushCut™ y FineCut®, son de fácil acceso gracias al cartucho y al ajuste automatizado.

Confiabilidad

- Los sistemas de corte por plasma Powermax son conocidos por durar décadas en el campo, minimizando el mantenimiento y el tiempo muerto
- Las antorchas SmartSYNC® están diseñadas para entornos industriales complejos
- Cada componente Powermax se prueba para funcionar de manera confiable en condiciones exigentes

Powermax SYNC. Fácil de usar. Versátil. Confiable.

Para los trabajadores del metal que prefieren el sistema más versátil disponible para cortar, marcar y ranurar, Hypertherm® Powermax SYNC® ofrece el mejor retorno de la inversión. Powermax SYNC cuenta con inteligencia incorporada, un cartucho patentado de una sola pieza que aporta hasta 5 veces más duración de los consumibles y mayor potencia de corte que competidores de mayor amperaje.

La plataforma de consumibles simplificada drásticamente y la comunicación avanzada de la antorcha para realizar ajustes automatizados hacen que nuestros sistemas de plasma aire profesionales de Powermax SYNC sean la opción inteligente para cualquier aplicación de corte, marcado o ranurado.



Cartuchos Powermax SYNC para corte mecanizado, ranurado, corte con arrastre, FlushCut y HyAccess. Codificado de color por proceso para eliminar la confusión entre las piezas. Vea la lista completa de cartuchos y números de pieza en la página 33.

Powermax45 SYNC | 65 SYNC | 85 SYNC | 105 SYNC



Powermax45 SYNC®

Fácil de usar. Versátil. Confiable.

Para los trabajadores del metal que prefieren el sistema más versátil disponible para ranurar, cortar y marcar, Powermax45 SYNC ofrece el mejor retorno de la inversión con un cartucho patentado de una sola pieza, vida útil de los consumibles hasta 5 veces más prolongada y mayor potencia de corte que los sistemas de mayor amperaje de los competidores.

Tecnología Powermax SYNC y fábrica inteligente

Ya sea que esté al principio o en etapas más avanzadas de fabricación conectada, los sistemas de corte por plasma Powermax SYNC® pueden ayudar a ampliar sus capacidades y apoyar sus objetivos. Los datos de rendimiento del cartucho y el sistema pueden ayudarle a tomar decisiones informadas para mejorar su operación de corte y ranurado. Los datos son accesibles a través de nuestra aplicación de cartuchos para smartphone al escanear los cartuchos individuales, se pueden visualizar en la pantalla del sistema y acceder a través de un CNC compatible conectado como Hypertherm EdgeConnect.

"Estamos muy impresionados con la calidad de corte de la máquina y nos encantan los cartuchos. La duración de los cartuchos supera a los consumibles anteriores de nuestra máquina y los reemplazamos en cuestión de segundos".

SALT CREEK FAB
Clientes fabricantes de metales



**LA MEJOR
INVERSIÓN
ESTÁ EN SU
PODER**

Powermax45 SYNC

Capacidades de corte y ranurado

Capacidad de corte	Espesor	Velocidad de corte
Recomendada	16 mm (5/8 pulg.)	500 mm/min (20 pulg./min)
Corte de separación (corte manual)	29 mm (1-1/8 pulg.)	125 mm/min (5 pulg./min)
Perforación*	12 mm (1/2 pulg.)	
*Capacidad de perforación para uso manual o con control de altura de la antorcha automático.		
Capacidad de ranurado	Tasa de remoción de metal	Perfil de la ranura
Ranura común	3,4 kg (7,5 lb) por hora	3,2 mm (0,12 pulg.) P x 6,8 mm (0,26 pulg.) An

Salida de la antorcha*	6,9 kW
	45 A x 155 V ÷ 1000 W = 6,9 kW

*Un mayor voltaje de salida en la antorcha más consumibles diseñados eficientemente dan como resultado un corte más rápido y limpio.

La herramienta de corte que prefieren nuestros clientes para industrias que incluyen:

- Talleres de producción/fabricantes
- Mantenimiento de la propiedad/planta
- Climatización/contratistas mecánicos
- Escuelas educativas/técnicas
- Mantenimiento agrícola/de equipos

“Si está pensando en comprar un sistema de corte por plasma, obtendrá lo que paga y este de aquí (Powermax45 SYNC) vale cada centavo”.

Rae Ripple, artista, soldador, autor publicado

Especificaciones – CSA

Voltajes de entrada (± 10%)	200-240 V, 1-F, 50/60 Hz
	480 V, 3-F, 50/60 Hz
Corriente de entrada a 6,9 kW	200-240 V, 1-F, 39/32 A
	480 V, 3-F, 10 A
Corriente de salida	9-45 A
Voltaje de salida nominal	155 VCD
Ciclo de trabajo a 40 °C (104 °F)	50 % a 45 A, 200-240 V, 1-F
	60 % a 41 A, 200-240 V, 1-F
	100 % a 32 A, 200-240 V, 1-F
	50 % a 45 A, 480 V, 3-F
	60 % a 41 A, 480 V, 3-F
	100 % a 32 A, 480 V, 3-F
Voltaje en circuito abierto	275 VCD 200-240 V
	275 VCD 480 V
Peso c/antorcha 6,1 m (20 pies)	14 kg (31 lb)

CSA – para uso en América y Asia, excepto China.

Especificaciones – CE/CCC

Voltajes de entrada (± 10%)	230 V, 1-F, 50/60 Hz
	400 V, 3-F, 50/60 Hz
Corriente de entrada a 6,9 kW	230 V, 1-F, 50/60 Hz
	400 V, 3-F, 50/60 Hz
Corriente de salida	9-45 A
Voltaje de salida nominal	155 VCD
Ciclo de trabajo a 40 °C (104 °F)	50 % a 45 A, 230 V, 1-F
	60 % a 41 A, 230 V, 1-F
	100 % a 32 A, 230 V, 1-F
	50 % a 45 A, 400 V, 3-F
	60 % a 41 A, 400 V, 3-F
	100 % a 32 A, 400 V, 3-F
Voltaje en circuito abierto	275 VCD 200-240 V
	265 VCD 400 V
Peso c/antorcha 6,1 m (20 pies)	15 kg (33 lb)

CE: para uso en Europa, Australia y Nueva Zelanda - RCM, Serbia, Reino Unido - UKCA, Ucrania y otros países donde se acepte. CCC – para uso en China.

Dimensiones con manijas	442 mm (17,4 pulg.) P; 173 mm (6,8 pulg.) An; 357 mm (14,1 pulg.) Al
Alimentación de gas	Corte: aire (limpio, seco y libre de aceite), nitrógeno, F5
	Ranurado: aire (limpio, seco y libre de aceite), nitrógeno, F5
	Marcado: aire (limpio, seco y libre de aceite), nitrógeno
Presión/rango de flujo de entrada de gas recomendados	188 l/min a 5,9 bar (400 scfh 6,7 scfm a 90 lb/pulg. ²)
Longitud del cable de potencia de alimentación	3 m (10 pies)
Tipo de fuente de energía	Inversor – IGBT
Requisito al motor	12,5 kW (10 kW) plena capacidad, salida 45 A
Eficacia eléctrica	90 %
Capacidad de reciclado	100 %
Garantía	Fuente de energía: 6 años, Antorcha: 1 año

Información para pedidos – CSA

A continuación están las configuraciones estándar del sistema, que incluyen una fuente de energía, una o más antorchas, cable de tierra, información del producto y 1 o 2 cartuchos.

CSA – para uso en América y Asia, excepto China.	Antorcha manual 75°		Antorcha manual 75° y 15°	Antorcha mecanizada de longitud total 180°		180° de longitud total antorcha mecanizada y antorcha manual de 75°	
	6,1 m (20 pies)	15,2 m (50 pies)	6,1 m (20 pies) y 7,6 m (25 pies)	7,6 m (25 pies)	15,2 m (50 pies)	7,6 m (25 pies) y 6,1 m (20 pies)	
Longitud de los cables y mangueras de la antorcha							
✓ = con interruptor de arranque remoto				✓		✓	
Fuente de energía Powermax45 SYNC®	Manual			Mecanizado			
Fuente de energía estándar CSA de 200-240 V	088560	088561	088564				
Fuente de energía CSA de 200-240 V con puerto CPC y divisor de tensión	088562	088563		088580	088582	088581	088583
Fuente de energía CSA de 200-240 V con puerto CPC, tarjeta del divisor de tensión y puerto serie				088584		088588	

Configuraciones personalizadas – CSA

Seleccionar la fuente de energía, la antorcha, el cable de masa, el cartucho y los demás componentes.

Opciones fuente de energía	Estándar	Con puerto CPC y divisor de tensión	Con puerto CPC, divisor de tensión y puerto serie
Powermax45 SYNC 230V CSA	088570	088571	088572
Powermax45 SYNC 480V CSA	088573		

Información para pedidos – CE/CCC

A continuación están las configuraciones estándar del sistema, que incluyen una fuente de energía, una o más antorchas, cable de tierra, información del producto y 1 o 2 cartuchos.

CE: para uso en Europa, Australia y Nueva Zelanda - RCM, Serbia, Reino Unido - UKCA, Ucrania y otros países donde se acepte. CCC: para uso en China.	Antorcha manual 75°		Antorcha manual 75° y 15°	Antorcha mecanizada de longitud total 180°		180° de longitud total antorcha mecanizada y antorcha manual de 75°	
	6,1 m (20 pies)	15,2 m (50 pies)	6,1 m (20 pies) y 7,6 m (25 pies)	7,6 m (25 pies)	15,2 m (50 pies)	7,6 m (25 pies) y 6,1 m (20 pies)	
Longitud de los cables y mangueras de la antorcha							
✓ = con interruptor de arranque remoto				✓		✓	
Fuente de energía Powermax45 SYNC®	Manual			Mecanizado			
Fuente de energía estándar CE/CCC de 400 V	088565	088566					
Fuente de energía CE/CCC de 400 V con puerto CPC y divisor de tensión	088567			088585		088586	
Fuente de energía estándar CE/CCC de 230 V	088568						
Fuente de energía CE/CCC de 230 V con puerto CPC y divisor de tensión	088569			088587			

Configuraciones personalizadas – CE/CCC

Seleccionar la fuente de energía, la antorcha, el cable de masa, el cartucho y los demás componentes.

Opciones fuente de energía	Estándar	Con puerto CPC y divisor de tensión	Con puerto CPC, divisor de tensión y puerto serie
Powermax45 SYNC 400 V CE/CCC	088574	088575	088576
Powermax45 SYNC 230 V CE/CCC	088577	088578	088579

Opciones de cables

Longitud del cable	Cables de masa		Cables de control			
	Pinza manual	Interruptor de arranque remoto	CNC, conector de horquilla, con divisor de tensión	CNC, conector de horquilla, sin divisor de tensión	Comunicación serie RS-485, sin terminación	Comunicación serie RS-485, Dsub
7,6 m (25 pies)	223595	128650	228350	023206	223236	223239
15,2 m (50 pies)	223596	128651	228351	023279	223237	223240
22,8 m (75 pies)	223127	128652				

Opciones de cartucho Powermax

A	Corte con arrastre	Corte mecanizado/separación	Ranurado de máxima remoción	Ranurado de máximo control	Juego de anillo de sentido óhmico
45	428927	428925	428932	428933	428895*

*El juego incluye tres clips de anillo de sentido óhmico 420580.

Opciones de cartuchos de especialidad

A	FlushCut	FineCut®		HyAccess™		
		Manual	Mecanizado	Corte con arrastre	Ranurado	Mecanizado
30-45		428928	428926			

Powermax65 SYNC

Capacidades de corte y ranurado

Capacidad de corte	Espesor	Velocidad de corte
Recomendada	20 mm (3/4 pulg.)	500 mm/min (20 pulg./min)
	25 mm (1 pulg.)	250 mm/min (10 pulg./min)
Corte de separación (corte manual)	32 mm (1-1/4 pulg.)	125 mm/min (5 pulg./min)
Perforación*	16 mm (5/8 pulg.)	
*Capacidad de perforación para uso manual o con control de altura de la antorcha automático.		
Capacidad de ranurado	Tasa de remoción de metal	Perfil de la ranura
Ranura común	4,0 kg (8,8 lb) por hora	2,9 mm (0,11 pulg.) P x 6,4 mm (0,25 pulg.) An

Salida de la antorcha*	9 kW
	65 A x 139 V ÷ 1000 W = 9,0 kW

*Un mayor voltaje de salida en la antorcha más consumibles diseñados eficientemente dan como resultado un corte más rápido y limpio.

La herramienta de corte que prefieren nuestros clientes para industrias que incluyen:

- Talleres de producción/fabricantes
- Fabricación de camiones y remolques
- Climatización/contratistas mecánicos
- Escuelas educativas/técnicas
- Mantenimiento agrícola/de equipos

Especificaciones – CSA

Voltajes de entrada (± 10 %)	200-480 V, 1-F, 50/60 Hz
	200-600 V, 3-F, 50/60 Hz
Corriente de entrada a 9 kW	200/208/240/480 V, 1-F 52/50/44/22 A
	200/208/240/480/600 V, 3-F 32/31/27/13/13 A
Corriente de salida	20-65 A
Voltaje de salida nominal	139 VCD
Ciclo de trabajo a 40 °C (104 °F)	50 % a 65 A, 230-600 V, 1/3-F
	40 % a 65 A, 200-208 V, 1/3-F
	100 % a 46 A, 230-600 V, 1/3-F
Voltaje en circuito abierto	295 VCD
Peso c/antorcha 7,6 m (25 pies)	27,8 kg (61,7 lb)

CSA – para uso en América y Asia, excepto China.

Especificaciones – CE/CCC

Voltajes de entrada (± 10 %)	380/400 V, 3-PH, 50-60 Hz
Corriente de entrada a 9 kW	380/400 V, 15.5/15 A
Corriente de salida	20-65 A
Voltaje de salida nominal	139 VCD
Ciclo de trabajo a 40 °C (104 °F)	50 % a 65 A, 380-400 V, 3-F
	100 % a 46 A, 380-400 V, 3-F
	295 VCD
Voltaje en circuito abierto	270 VCD
Peso c/antorcha 7,6 m (25 pies)	24,1 kg (52,7 lb)

CE: para uso en Europa, Australia y Nueva Zelanda - RCM, Serbia, Reino Unido - UKCA, Ucrania y otros países donde se acepte. CCC – para uso en China.

Dimensiones con manijas	483 mm P; 233 mm An.; 430 mm Al. (19 pulg. P; 9,2 pulg. An; 17 pulg. Al)
Alimentación de gas	Aire sin aceite, limpio y seco o nitrógeno
Presión/rango de flujo de entrada de gas recomendados	Corte: 210 l/min a 5,9 bar (450 scfh 7,5 scfm a 85 lb/pulg. ²)
	Ranurado: 210 l/min a 4,8 bar (450 scfh 7,5 scfm a 70 lb/pulg. ²)
Eficacia eléctrica	91,2 %
Capacidad de reciclado	100 %
Garantía	Fuente de energía: 6 años, Antorcha: 1 año

Información para pedidos – CSA

A continuación están las configuraciones estándar del sistema, que incluyen una fuente de energía, una o más antorchas, cable de tierra, 3 o 4 cartuchos e información del producto. Algunas configuraciones pueden incluir elementos adicionales tales como un interruptor remoto y cables de comunicación.

CSA – para uso en América y Asia, excepto China.	Antorcha manual 75°		Antorcha manual 75° y 15°	Antorcha mecanizada de longitud total 180°		180° de longitud total antorcha mecanizada y antorcha manual de 75°	
	7,6 m (25 pies)	15,2 m (50 pies)	7,6 m (25 pies)	7,6 m (25 pies)	10,7 m (35 pies)	15,2 m (50 pies)	10,7 m/7,6 m (35 pies/25 pies)
Longitud de los cables y mangueras de la antorcha							
✓ = con interruptor de arranque remoto				✓		✓	✓
Fuente de energía Powermax65 SYNC®	Manual			Mecanizado			
Fuente de energía estándar CSA de 200-600 V	083343	083344	083347				
Fuente de energía CSA de 200-600 V con puerto CPC y divisor de tensión	083345	083346		083348	083349	083361	083350 083351
Fuente de energía CSA de 200-600 V con puerto CPC, tarjeta del divisor de tensión y puerto serie				083352		083375*	083376*

* con cable de masa con terminal de anillo

Configuraciones personalizadas – CSA

Seleccionar la fuente de energía, la antorcha, el cable de masa, el cartucho y los demás componentes.

Opciones fuente de energía	Estándar	Con puerto CPC y divisor de tensión	Con puerto CPC, divisor de tensión y puerto serie
Powermax65 SYNC 200-600 V	083371	083372	083373

Información para pedidos – CE/CCC

A continuación están las configuraciones estándar del sistema, que incluyen una fuente de energía, una o más antorchas, cable de tierra, 3 o 4 cartuchos e información del producto. Algunas configuraciones pueden incluir elementos adicionales tales como un interruptor remoto y cables de comunicación.

CE: para uso en Europa, Australia y Nueva Zelanda - RCM, Serbia, Reino Unido - UKCA, Ucrania y otros países donde se acepte. CCC: para uso en China.	Antorcha manual 75°		Antorcha manual 75° y 15°	Antorcha mecanizada de longitud total 180°		180° de longitud total antorcha mecanizada y antorcha manual de 75°	
	7,6 m (25 pies)	15,2 m (50 pies)	7,6 m (25 pies)	7,6 m (25 pies)	10,7 m (35 pies)	15,2 m (50 pies)	10,7 m/7,6 m (35 pies/25 pies)
Longitud de los cables y mangueras de la antorcha							
✓ = con interruptor de arranque remoto				✓		✓	✓
Fuente de energía Powermax65 SYNC®	Manual			Mecanizado			
Fuente de energía estándar CE/CCC de 380-400 V	083356	083357	083360				
Fuente de energía CE/CCC de 380-400 V con puerto CPC y divisor de tensión	083358	083359		083362	083327	083363	083364 083365
Fuente de energía CE/CCC de 380-400 V con puerto CPC, tarjeta del divisor de tensión y puerto serie				083366	083377		083367

Configuraciones personalizadas – CE/CCC

Seleccionar la fuente de energía, la antorcha, el cable de masa, el cartucho y los demás componentes.

Opciones fuente de energía	Estándar	Con puerto CPC y divisor de tensión	Con puerto CPC, divisor de tensión y puerto serie
Powermax65 SYNC 380-400 V CE/CCC	083368	083369	083370

	Cables de masa	
	Pinza manual	Terminal de anillo
7,6 m (25 pies)	223035	223209
15,2 m (50 pies)	223034	223210
22,8 m (75 pies)	223033	223211

Opciones de cables

Cables de control						
Longitud del cable	Interruptor de arranque remoto	CNC, conector de horquilla, con divisor de tensión	CNC, conector de horquilla, sin divisor de tensión	CNC, conector Dsub, con divisor de tensión	Comunicación serie RS-485, sin terminación	Comunicación serie RS-485, Dsub
7,6 m (25 pies)	128650	228350	023206	223048	223236	223239
15,2 m (50 pies)	128651	228351	023279	123896	223237	223240
22,8 m (75 pies)	128652					

Opciones de cartucho Powermax

A	Corte con arrastre	Corte mecanizado/separación	Ranurado de máxima remoción	Ranurado de máximo control	Juego de anillo de sentido óhmico
45	428927	428925	428932	428933	428895*
65	428931	428930			

Opciones de cartuchos de especialidad

	FlushCut	FineCut®		HyAccess™		
		Manual	Mecanizado	Corte con arrastre	Ranurado	Mecanizado
30-45		428928	428926			
65	428952			428984	428987	528079

*El juego incluye tres clips de anillo de sentido óhmico 420580.

Powermax85 SYNC

Capacidades de corte y ranurado

Capacidad de corte	Espesor	Velocidad de corte
Recomendada	25 mm (1 pulg.)	500 mm/min (20 pulg./min)
	32 mm (1-1/4 pulg.)	250 mm/min (10 pulg./min)
Corte de separación (corte manual)	38 mm (1-1/2 pulg.)	125 mm/min (5 pulg./min)
Perforación*	20 mm (3/4 pulg.)	
*Capacidad de perforación para uso manual o con control de altura de la antorcha automático.		
Capacidad de ranurado	Tasa de remoción de metal	Perfil de la ranura
Ranura común	8,2 kg (18,2 lb) por hora	3,2 mm (0,12 pulg.) P x 6,8 mm (0,26 pulg.) An

Salida de la antorcha*	12,2 kW
	85 A x 143 V ÷ 1000 W = 12,2 kW

*Un mayor voltaje de salida en la antorcha más consumibles diseñados eficientemente dan como resultado un corte más rápido y limpio.

La herramienta de corte que prefieren nuestros clientes para industrias que incluyen:

- Taller de producción y procesos generales de fabricación
- Fabricación de camiones y remolques
- Fabricación de tanques y recipientes
- Mantenimiento de patios de maniobra y fabricación de vagones
- Demolición y recuperación de metales
- Mantenimiento agrícola/de equipos

Especificaciones – CSA

Voltajes de entrada (± 10 %)	200-480 V, 1-F, 50/60 Hz
	200-600 V, 3-F, 50/60 Hz
Corriente de entrada a 12,2 kW	200/208/240/480 V, 1-F, 70/68/58/29 A
	200/208/240/480/600 V, 3-F 42/40/35/18/17 A
Corriente de salida	25-85 A
Voltaje de salida nominal	143 VCD
Ciclo de trabajo a 40 °C (104 °F)	60 % a 85 A, 230-600 V, 3-F
	60 % a 85 A, 480 V, 1-F
	50 % a 85 A, 240 V, 1-F
	50 % a 85 A, 200-208 V, 3-F
	40 % a 85 A, 200-208 V, 1-F
100 % a 66 A, 230-600 V, 1/3-F	
Voltaje en circuito abierto	305 VCD
Peso c/antorcha 7,6 m (25 pies)	32 kg (67 lb)

CSA – para uso en América y Asia, excepto China.

Especificaciones – CE/CCC

Voltajes de entrada (± 10 %)	400 V, 3-F, 50/60 Hz
Corriente de entrada a 12,2 kW	380/400 V, 3-F 20,5/19,5 A
Corriente de salida	25-85 A
Voltaje de salida nominal	143 VCD
Ciclo de trabajo a 40 °C (104 °F)	60 % a 85 A, 380-400 V, 3-F
	100 % a 66 A, 380-400 V, 3-F
Voltaje en circuito abierto	270 VCD
Peso c/antorcha 7,6 m (25 pies)	23,5 kg (52 lb)

CE: para uso en Europa, Australia y Nueva Zelanda - RCM, Serbia, Reino Unido - UKCA, Ucrania y otros países donde se acepte. CCC – para uso en China.

Dimensiones con manijas	483 mm Prof.; 233 mm An.; 430 mm Al. (19 pulg. P; 9,2 pulg. An; 17 pulg. Al)
Alimentación de gas	Corte: aire (limpio, seco y libre de aceite), nitrógeno
Presión/rango de flujo de entrada de gas recomendados	Corte: 210 l/min a 5,9 bar (450 scfh 7,5 scfm a 85 lb/pulg. ²)
	Ranurado: 210 l/min a 4,8 bar (450 scfh 7,5 scfm a 70 lb/pulg. ²)
Longitud del cable de potencia de alimentación	3 m (10 pies)
Tipo de fuente de energía	Inversor – IGBT
Requisito al motor	20 kW o 25 kVA a plena capacidad, salida de 85 A
Eficacia eléctrica	91,9 %
Capacidad de reciclado	100 %
Garantía	Fuente de energía: 6 años, Antorcha: 1 año

Información para pedidos – CSA

A continuación están las configuraciones estándar del sistema, que incluyen una fuente de energía, una o más antorchas, cable de tierra, 3 o 4 cartuchos e información del producto. Algunas configuraciones pueden incluir elementos adicionales tales como un interruptor remoto y cables de comunicación.

CSA – para uso en América y Asia, excepto China.	Antorcha manual 75°		Antorcha manual 75° y 15°	Antorcha mecanizada de longitud total 180°		180° de longitud total antorcha mecanizada y antorcha manual de 75°	
	7,6 m (25 pies)	15,2 m (50 pies)	7,6 m (25 pies)	7,6 m (25 pies)	10,7 m (35 pies)	15,2 m (50 pies)	10,7 m/7,6 m (35 pies/25 pies)
Longitud de los cables y mangueras de la antorcha							
✓ = con interruptor de arranque remoto				✓		✓	✓
Fuente de energía Powermax85 SYNC®	Manual			Mecanizado			
Fuente de energía estándar CSA de 200-600 V	087183	087184	087187				
Fuente de energía CSA de 200-600 V con puerto CPC y divisor de tensión	087185	087186		087207	087189	087208	087190 087191
Fuente de energía CSA de 200-600 V con puerto CPC, tarjeta del divisor de tensión y puerto serie				087192		087218 *	087219 *

* con cable de masa con terminal de anillo

Configuraciones personalizadas – CSA

Seleccionar la fuente de energía, la antorcha, el cable de masa, el cartucho y los demás componentes.

Opciones fuente de energía	Estándar	Con puerto CPC y divisor de tensión	Con puerto CPC, divisor de tensión y puerto serie
Powermax85 SYNC 200-600 V	087213	087214	087215

Información para pedidos – CE/CCC

A continuación están las configuraciones estándar del sistema, que incluyen una fuente de energía, una o más antorchas, cable de tierra, 3 o 4 cartuchos e información del producto. Algunas configuraciones pueden incluir elementos adicionales tales como un interruptor remoto y cables de comunicación.

CE: para uso en Europa, Australia y Nueva Zelanda - RCM, Serbia, Reino Unido - UKCA, Ucrania y otros países donde se acepte. CCC: para uso en China.	Antorcha manual 75°		Antorcha manual 75° y 15°	Antorcha mecanizada de longitud total 180°		180° de longitud total antorcha mecanizada y antorcha manual de 75°	
	7,6 m (25 pies)	15,2 m (50 pies)	7,6 m (25 pies)	7,6 m (25 pies)	10,7 m (35 pies)	15,2 m (50 pies)	10,7 m/7,6 m (35 pies/25 pies)
Longitud de los cables y mangueras de la antorcha							
✓ = con interruptor de arranque remoto				✓		✓	✓
Fuente de energía Powermax85 SYNC®	Manual			Mecanizado			
Fuente de energía estándar CE/CCC de 400 V	087196	087197	087200				
Fuente de energía CE/CCC de 400 V con puerto CPC y divisor de tensión	087198	087199		087201	087202	087203	087204
Fuente de energía CE/CCC de 400 V con puerto CPC, tarjeta del divisor de tensión y puerto serie				087205	087220	087206	

Configuraciones personalizadas – CE/CCC

Seleccionar la fuente de energía, la antorcha, el cable de masa, el cartucho y los demás componentes.

Opciones fuente de energía	Estándar	Con puerto CPC y divisor de tensión	Con puerto CPC, divisor de tensión y puerto serie
Powermax85 SYNC 380-400 V CE/CCC	087210	087211	087212

	Cables de masa	
	Pinza manual	Terminal de anillo
7,6 m (25 pies)	223035	223209
15,2 m (50 pies)	223034	223210
22,8 m (75 pies)	223033	223211

Opciones de cables

Cables de control						
Longitud del cable	Interruptor de arranque remoto	CNC, conector de horquilla, con divisor de tensión	CNC, conector de horquilla, sin divisor de tensión	CNC, conector Dsub, con divisor de tensión	Comunicación serie RS-485, sin terminación	Comunicación serie RS-485, Dsub
7,6 m (25 pies)	128650	228350	023206	223048	223236	223239
15,2 m (50 pies)	128651	228351	023279	123896	223237	223240
22,8 m (75 pies)	128652					

Opciones de cartucho Powermax

A	Corte con arrastre	Corte mecanizado/separación	Ranurado de máxima remoción	Ranurado de máximo control	Juego de anillo de sentido óhmico
45	428927	428925	428932	428933	428895*
65	428931	428930			
85	428935	428934			

Opciones de cartuchos de especialidad

	FlushCut	FineCut®		HyAccess™		
		Manual	Mecanizado	Corte con arrastre	Ranurado	Mecanizado
30-45		428928	428926			
65	428952			428984	428987	528079
85	428953					

*El juego incluye tres clips de anillo de sentido óhmico 420580.

Powermax105 SYNC

Capacidades de corte y ranurado

Capacidad de corte	Espesor	Velocidad de corte
Recomendada	32 mm (1-1/4 pulg.)	500 mm/min (20 pulg./min)
	38 mm (1-1/2 pulg.)	250 mm/min (10 pulg./min)
Corte de separación (corte manual)	50 mm (2 pulg.)	125 mm/min (5 pulg./min)
Perforación*	22 mm (7/8 pulg.)	
*Capacidad de perforación para uso manual o con control de altura de la antorcha automático.		
Capacidad de ranurado	Tasa de remoción de metal	Perfil de la ranura
Ranura común	8,6 kg (19,1 lb) por hora	6,6 mm P x 6,2 mm An (0,26 pulg. P x 0,24 pulg. An)

Salida de la antorcha**	16,8 kW
	105 A x 160 V - 1000 W = 16,8 kW

**Un mayor voltaje de salida en la antorcha más consumibles diseñados eficientemente dan como resultado un corte más rápido y limpio.

La herramienta de corte que prefieren nuestros clientes para industrias que incluyen:

- Construcción naval/reparación naval
- Fabricación de camiones y remolques
- Fabricación de tanques y recipientes
- Mantenimiento de patios de maniobra y fabricación de vagones
- Demolición y recuperación de metales
- Mantenimiento agrícola/de equipos

Especificaciones – CSA

Voltajes de entrada (± 10 %)	200-600 V, 3-F, 50/60 Hz
Corriente de entrada a 16,8 kW	200/208/240/480/600 V, 3-F 58/56/49/25/22 A
Corriente de salida	30-105 A
Voltaje de salida nominal	160 VCD
Ciclo de trabajo a 40 °C (104 °F)	70 % a 105 A, 240 V, 3-F
	80 % a 105 A, 480-600 V, 3-F
	100 % a 94 A, 480-600 V, 3-F
	100 % a 88 A, 240 V, 3-F
Voltaje en circuito abierto	300 VCD
Peso c/antorcha 7,6 m (25 pies)	230-400 V: 42,7 kg (94 lb)

CSA – para uso en América y Asia, excepto China.

Especificaciones – GE/CCC

Voltajes de entrada (± 10 %)	200-600 V, 3-F, 50/60 Hz
Corriente de entrada a 16,8 kW	380-400 V, 3-F, 50/60 Hz
Corriente de salida	30-105 A
Voltaje de salida nominal	160 VCD
Ciclo de trabajo a 40 °C (104 °F)	70 % a 105 A, 240 V, 3-F
	80 % a 105 A, 400 V, 3-F
	100 % a 94 A, 400 V, 3-F
	100 % a 88 A, 230 V, 3-F
Voltaje en circuito abierto	288 VCD
Peso c/antorcha 7,6 m (25 pies)	230-400 V: 42,7 kg (94 lb)
	400 V: 39,4 kg (87 lb)

CE: para uso en Europa, Australia y Nueva Zelanda - RCM, Serbia, Reino Unido - UKCA, Ucrania y otros países donde se acepte. CCC – para uso en China.

Dimensiones con manijas	592 mm P; 274 mm An; 508 mm Al (23,3 pulg. P; 10,8 pulg. An; 20,0 pulg. Al)
Alimentación de gas	Aire sin aceite, limpio y seco o nitrógeno
Presión/rango de flujo de entrada de gas recomendados	Corte: 260 l/min a 6,2 bar (550 scfh 9,1 scfm a 90 lb/pulg. ²)
	Ranurado: 260 l/min a 4,8 bar (550 scfh 9,1 scfm a 70 lb/pulg. ²)
Longitud del cable de potencia de alimentación	3 m (10 pies)
Tipo de fuente de energía	Inversor – IGBT
Requisito al motor	30 kW o 37.5 kVA a plena capacidad, salida de 105 A
Eficacia eléctrica	91 %
Capacidad de reciclado	100 %
Garantía	Fuente de energía: 6 años, Antorcha: 1 año

Información para pedidos – CSA

A continuación están las configuraciones estándar del sistema, que incluyen una fuente de energía, una o más antorchas, cable de tierra, 3 o 4 cartuchos e información del producto. Algunas configuraciones pueden incluir elementos adicionales tales como un interruptor remoto y cables de comunicación.

CSA – para uso en América y Asia, excepto China.	Antorcha manual 75°		Antorcha manual 75° y 15°	Antorcha mecanizada de longitud total 180°		180° de longitud total antorcha mecanizada y antorcha manual de 75°	
	7,6 m (25 pies)	15,2 m (50 pies)	7,6 m (25 pies)	7,6 m (25 pies)	10,7 m (35 pies)	15,2 m (50 pies)	10,7 m/7,6 m (35'/25')
Longitud de los cables y mangueras de la antorcha							
✓ = con interruptor de arranque remoto				✓		✓	✓
Fuente de energía Powermax105 SYNC®	Manual			Mecanizado			
Fuente de energía estándar CSA de 200-600 V	059625	059626	059634				
Fuente de energía CSA de 200-600 V con puerto CPC y divisor de tensión	059627	059628		059636	059637	059639	059638 059687
Fuente de energía CSA de 200-600 V con puerto CPC, tarjeta del divisor de tensión y puerto serie					059684 059762*		059763

* con cable de masa con terminal de anillo

Configuraciones personalizadas – CSA

Seleccionar la fuente de energía, la antorcha, el cable de masa, el cartucho y los demás componentes.

Opciones fuente de energía	Estándar	Con puerto CPC y divisor de tensión	Con puerto CPC, divisor de tensión y puerto serie
Powermax105 SYNC 200-600 V	059704	059705	059706

Información para pedidos – CE/CCC

A continuación están las configuraciones estándar del sistema, que incluyen una fuente de energía, una o más antorchas, cable de tierra, 3 o 4 cartuchos e información del producto. Algunas configuraciones pueden incluir elementos adicionales tales como un interruptor remoto y cables de comunicación.

CE: para uso en Europa, Australia y Nueva Zelanda - RCM, Serbia, Reino Unido - UKCA, Ucrania y otros países donde se acepte. CCC: para uso en China.

CE/CCC – para uso en Europa, Australia y Nueva Zelanda - RCM, Serbia, Reino Unido - UKCA, Ucrania y otros países donde se acepte. CCC: para uso en China.	Antorcha manual 75°		Antorcha manual 75° y 15°	Antorcha mecanizada de longitud total 180°		180° de longitud total antorcha mecanizada y antorcha manual de 75°	
	7,6 m (25 pies)	15,2 m (50 pies)	7,6 m (25 pies)	7,6 m (25 pies)	10,7 m (35 pies)	15,2 m (50 pies)	
Longitud de los cables y mangueras de la antorcha							
✓ = con interruptor de arranque remoto				✓		✓	
Fuente de energía Powermax105 SYNC®	Manual			Mecanizado			
Fuente de energía estándar CE/CCC de 380-400 V	059690	059691	059692				
Fuente de energía CE/CCC de 380-400 V con puerto CPC y divisor de tensión	059697	059680		059694	059693	059695	059681
Fuente de energía CE/CCC de 380-400 V con puerto CPC, tarjeta del divisor de tensión y puerto serie					059697	059765	059698
Fuente de energía estándar CE/CCC de 230-400 V	059679	059680			059682		059683
Fuente de energía CE/CCC de 230-400 V con puerto CPC y divisor de tensión					059682		059683
Fuente de energía CE/CCC de 230-400 V con puerto CPC, tarjeta del divisor de tensión y puerto serie					059712	059764	

Configuraciones personalizadas – CE/CCC

Seleccionar la fuente de energía, la antorcha, el cable de masa, el cartucho y los demás componentes.

Opciones fuente de energía	Estándar	Con puerto CPC y divisor de tensión	Con puerto CPC, divisor de tensión y puerto serie
380-400 V CE/CCC	059708	059709	059710
230-400 V CE/CCC	059701	059702	059703

	Cables de masa	
	Pinza manual	Terminal de anillo
7,6 m (25 pies)	223254	223284
15,2 m (50 pies)	223255	223285
22,8 m (75 pies)	223256	223286

Opciones de cables

Cables de control						
Longitud del cable	Interruptor de arranque remoto	CNC, conector de horquilla, con divisor de tensión	CNC, conector de horquilla, sin divisor de tensión	CNC, conector Dsub, con divisor de tensión	Comunicación serie RS-485, sin terminación	Comunicación serie RS-485, Dsub
7,6 m (25 pies)	128650	228350	023206	223048	223236	223239
15,2 m (50 pies)	128651	228351	023279	123896	223237	223240
22,8 m (75 pies)	128652					

Opciones de cartucho Powermax

A	Corte con arrastre	Corte mecanizado/separación	Ranurado de máxima remoción	Ranurado de máximo control	Juego de anillo de sensado óhmico
45	428927	428925	428932	428933	428895*
65	428931	428930			
85	428935	428934			
105	428937	428936	428938	428939	

*El juego incluye tres clips de anillo de sensado óhmico 420580.

Opciones de cartuchos de especialidad

	FlushCut	FineCut®		HyAccess™		
		Manual	Mecanizado	Corte con arrastre	Ranurado	Mecanizado
30-45		428928	428926			
65	428952			428984	428987	528079
85	428953					
105	428954					

Opciones de antorcha Powermax SYNC®

Tipo de antorcha	Sistema	Estilo de antorcha
SmartSYNC	Powermax45 SYNC/65 SYNC/85 SYNC /105 SYNC	 <p>Manual</p>  <p>Larga</p>  <p>Mecanizada</p>  <p>Robótica</p>

Opciones de antorcha

	Antorchas manuales		Antorchas larga				Antorchas mecanizadas		Robótica/mini	
	75°	15°	0,6 m (2 pies), 45°	0,6 m (2 pies), 90°	1,2 m (4 pies), 45°	1,2 m (4 pies), 90°	180°	180°	90°	45°
4,5 m (15 pies)								059733		
7,6 m (25 pies)	059726	059723			528114		059719	059734	059731	059729
10,7 m (35 pies)							059720			
15,2 m (50 pies)	059727	059724	528116	528117	528118	528119	059721	059735	059732	059730
22,8 m (75 pies)	059728	059725					059722		059767	059766
30 m (100 pies)	059770							059734		

Powermax125

Capacidad de corte recomendada de 38 mm
(1-1/2 pul pulg.)

Capacidad de separación de 57 mm (2-1/4 pulg.)

Calidad profesional



Powermax125, que forma parte de la familia Powermax®, tiene un ciclo de trabajo del 100 % para el ranurado o los cortes manuales, mecanizados o robótico más exigentes.

Beneficios comerciales clave

Impulse su productividad

Termine los trabajos más rápido con velocidades de corte cinco veces mayores que las del oxicorte en acero al carbono de 12 mm (1/2 pulg.)

Minimice los costos operativos

Duración de los consumibles hasta cuatro veces mayor que la de otros sistemas en este rango de amperaje

Reduzca las operaciones secundarias

La calidad superior de corte y ranurado le permite pasar menos tiempo rectificand y preparando los bordes

Capacidades de corte y ranurado

Capacidad de corte	Espesor	Velocidad de corte
Recomendada	38 mm (1-1/2 pulg.)	457 mm/min (18 pulg./min)
	44 mm (1 3/4 pulg.)	250 mm/min (10 pulg./min)
Corte de separación (corte manual)	57 mm (2-1/4 pulg.)	125 mm/min (5 pulg./min)
Perforación*	25 mm (1 pulg.)	

*Capacidad de perforación para uso manual o con control de altura de la antorcha automático.

Capacidad de ranurado	Tasa de remoción de metal	Perfil de la ranura
Ranura común	12,52 kg/h (27,6 lb/h)	4,3-7,9 mm P x 6,1-9,9 mm A (0,17-0,31 pulg. P x 0,24-0,39 pulg. A)

Salida de la antorcha**	21,9 kW
	125 A x 175 V - 1000 W = 21,9 kW

**Un mayor voltaje de salida en la antorcha más consumibles diseñados eficientemente dan como resultado un corte más rápido y limpio.

Potencia y rendimiento máximos.

El Powermax125 corta metales de gran espesor rápidamente y hace que sus trabajos de corte y ranurado sean breves. Ofrece un ciclo de trabajo al 100 % para ofrecer un tiempo máximo de operación, lo que lo convierte en el sistema preferido para muchos trabajos de corte mecanizado o robótico. La tecnología Smart Sense™ ajusta automáticamente la presión de gas para que pueda concentrarse en el trabajo y no en el ajuste.

Sus trabajos de corte y ranurado más exigentes ahora se pueden terminar de manera más rápida con el Powermax125.

**LA MEJOR
INVERSIÓN
ESTÁ EN SU
PODER**

La herramienta de corte que prefieren nuestros clientes para industrias que incluyen:

- Construcción naval/reparación naval
- Fabricación de camiones y remolques
- Fabricación de tanques y recipientes
- Mantenimiento de patios de maniobra y fabricación de vagones
- Demolición y recuperación de metales
- Mantenimiento agrícola/de equipos

Características destacadas del producto:

Fácil de usar

- No es necesario cambiar la presión de aire ya que la tecnología Smart Sense™ garantiza que la regulación sea la correcta
- Corte con arrastre a plena salida con un escudo frontal patentado que reduce la acumulación de escoria y facilita el corte
- La calidad superior del corte y ranurado le permiten pasar menos tiempo en la rectificación y preparación de los bordes
- La detección de la duración final del electrodo protege de daños a la antorcha y la pieza a cortar al interrumpir automáticamente la alimentación cuando el electrodo está demasiado usado
- El ciclo de trabajo al 100 % maximiza su tiempo de funcionamiento

Bajo costo operativo

- Once estilos de antorcha Duramax® Hyamp™ dan versatilidad para corte manual, automático portátil y en mesas X-Y, así como corte a largo alcance y corte robótico
- Seis tipos de consumibles para corte con arrastre, corte de acabado superficial, corte al ras, corte mecanizado, además de ranurado de máximo control y remoción

Líder de la industria en confiabilidad

- Los sistemas de corte por plasma Powermax son conocidos por durar décadas en el campo, minimizando el mantenimiento y el tiempo muerto
- Las fuentes de energía y las antorchas están diseñadas para entornos industriales complejos
- Cada componente Powermax se prueba para funcionar de manera confiable en condiciones exigentes
- La tecnología SpringStart™ asegura el arranque constante y una antorcha más confiable

Especificaciones – CSA

Voltajes de entrada (± 10 %)	480/600 V, 3-PH, 50/60 Hz
Corriente de entrada a 12,2 kW	480/600 V, 31/24 A
Corriente de salida	30-125 A
Voltaje de salida nominal	175 VDC
Ciclo de trabajo a 40 °C (104 °F)	100 % @ 125 A, 480/600 V, 3-PH
Voltaje en circuito abierto	320 VDC
Peso c/antorcha 7,6 m (25 pies)	480 V 47,9 kg (105,7 lbs) 600 V 47,5 kg (104,7 lbs)

CSA – para uso en América y Asia, excepto China.

Especificaciones – CE

Voltajes de entrada (± 10 %)	400 V, 3-PH, 50-60 Hz
Corriente de entrada a 12,2 kW	380 V, 3-PH, 38 A 400 V, 3-PH, 36 A
Corriente de salida	30-125 A
Voltaje de salida nominal	175 VDC
Ciclo de trabajo a 40 °C (104 °F)	100% @ 125 A, 380/400 V, 3-PH
Voltaje en circuito abierto	305 VDC
Peso c/antorcha 7,6 m (25 pies)	380 V 45,2 kg 400 V 48,9 kg

CE: para uso en Europa, Australia y Nueva Zelanda - RCM, Serbia, Reino Unido - UKCA, Ucrania y otros países donde se acepte.

Especificaciones – CCC

Voltajes de entrada (± 10 %)	380 V, 3-PH, 50/60 Hz
Corriente de entrada a 12,2 kW	380 V, 3-PH, 38 A 400 V, 3-PH, 36 A
Corriente de salida	30-125 A
Voltaje de salida nominal	175 VDC
Ciclo de trabajo a 40 °C (104 °F)	100 % @ 125 A, 380/400 V, 3-PH
Voltaje en circuito abierto	290 VDC
Peso c/antorcha 7,6 m (25 pies)	380 V 45,2 kg 400 V 48,9 kg

CCC – para uso en China.

Dimensiones con manijas	592 mm P; 274 mm An; 508 mm Al (23,3 pulg. P; 10,8 pulg. An; 20,0 pulg. Al)
Alimentación de gas	Aire sin aceite, limpio y seco o nitrógeno
Presión/rango de flujo de entrada de gas recomendados	Corte: 260 l/min (550 scfh) a 5,9 bar (85 lb/pulg. ²) Ranurado: 212 l/min (450 scfh) a 4,1 bar (60 lb/pulg. ²)
Longitud del cable de potencia de alimentación	3 m (10 pies)
Tipo de fuente de energía	Inversor – IGBT
Requisito al motor	40 kW or 50 kVA for full 125 A output
Eficacia eléctrica	91 % - 92 %
Capacidad de reciclado	100 %
Garantía	Fuente de energía: 6 años, Antorcha: 1 año

Información para pedidos – CSA

A continuación están las configuraciones estándar del sistema, que incluyen una fuente de energía, una antorcha o antorchas, el cable de masa y juegos de consumibles

CSA – para uso en América y Asia, excepto China.	Antorcha manual 85°		Antorcha manual 85° y 15°		Antorcha mecanizada de longitud total 180°		180° de longitud total antorcha mecanizada y antorcha manual de 75°		
	7,6 m (25 pies)	15,2 m (50 pies)	7,6 m (25 pies)		7,6 m (25 pies)	7,6 m (25 pies) con cables E/S	15,2 m (50 pies)	15,2 m (50 pies) con cables E/S	15,2 m/7,6 m (50 pies/25 pies)
Longitud de los cables y mangueras de la antorcha									
✓ = con interruptor de arranque remoto					✓		✓		✓
Fuente de energía Powermax125®	Manual				Manual				
Fuente de energía CSA de 480 V con puerto CPC y divisor de tensión	059536	059537	059538	059569	059539		059540		059541
Fuente de energía CSA de 600 V con puerto CPC y divisor de tensión	059546	059547	059555	059570	059552		059553		059554
Fuente de energía CSA de 480 V con puerto CPC, tarjeta del divisor de tensión y puerto serie					059542	059544	059543	059545	
Fuente de energía CSA de 600 V con puerto CPC, tarjeta del divisor de tensión y puerto serie					059550	059548	059551	059549	

Configuraciones personalizadas – CSA

Seleccionar la fuente de energía, la antorcha, el cable de masa, el cartucho y los demás componentes.

Opciones fuente de energía	Con puerto CPC y divisor de tensión	Con puerto CPC, divisor de tensión y puerto serie
Powermax125 480 V	059488	059489
Powermax125 600 V	059509	059510

Información para pedidos – CE

A continuación están las configuraciones estándar del sistema, que incluyen una fuente de energía, una antorcha o antorchas, el cable de masa y juegos de consumibles

CE: para uso en Europa, Australia y Nueva Zelanda - RCM, Serbia, Reino Unido - UKCA, Ucrania y otros países donde se acepte.	Antorcha manual 75°		Antorcha manual 75° y 15°		Antorcha mecanizada de longitud total 180°		180° de longitud total antorcha mecanizada y antorcha manual de 75°		
	7,6 m (25 pies)	15,2 m (50 pies)	7,6 m (25 pies)		7,6 m (25 pies)	7,6 m (25 pies) con cables E/S	15,2 m (50 pies)	15,2 m (50 pies) con cables E/S	15,2 m/7,6 m (50 pies/25 pies)
Longitud de los cables y mangueras de la antorcha									
✓ = con interruptor de arranque remoto					✓		✓		✓
Fuente de energía Powermax125®	Manual				Manual				
Fuente de energía CE de 400 V con puerto CPC y divisor de tensión	059526	059527	059528	059572	059530		059531		059529
Fuente de energía CE de 400 V con puerto CPC, tarjeta del divisor de tensión y puerto serie						059532	059534	059533	059535

Configuraciones personalizadas – CE

Seleccionar la fuente de energía, la antorcha, el cable de masa, el cartucho y los demás componentes.

Opciones fuente de energía	Con puerto CPC y divisor de tensión	Con puerto CPC, divisor de tensión y puerto serie
Powermax125® 400 V CE	059486	059487

Información para pedidos – CCC

A continuación están las configuraciones estándar del sistema, que incluyen una fuente de energía, una antorcha o antorchas, el cable de masa y juegos de consumibles

CCC – para uso en China.	Antorcha manual 75°		Antorcha manual 75° y 15°		Antorcha mecanizada de longitud total 180°		180° de longitud total antorcha mecanizada y antorcha manual de 75°		
	7,6 m (25 pies)	15,2 m (50 pies)	7,6 m (25 pies)		7,6 m (25 pies)	7,6 m (25 pies) con cables E/S	15,2 m (50 pies)	15,2 m (50 pies) con cables E/S	15,2 m/7,6 m (50 pies/25 pies)
Longitud de los cables y mangueras de la antorcha									
✓ = con interruptor de arranque remoto					✓		✓		✓
Fuente de energía Powermax125®	Manual				Manual				
Fuente de energía CCC de 380 V con puerto CPC y divisor de tensión	059556	059557			059558	059583		059584	
Fuente de energía CCC de 380 V con puerto CPC, tarjeta del divisor de tensión y puerto serie						059560		059561	

Configuraciones personalizadas

Seleccionar la fuente de energía, la antorcha, el cable de masa, el cartucho y los demás componentes.

Opciones fuente de energía	Con puerto CPC y divisor de tensión	Con puerto CPC, divisor de tensión y puerto serie
Powermax125® 380 V CCC	059490	059491

Opciones de antorcha Powermax125®

Tipo de antorcha	Sistema	Estilo de antorcha
Duramax Hyamp™	Powermax125	 <p>Manual</p>
		 <p>Larga</p>
		 <p>Mecanizada</p>
		 <p>Robótica</p>

Nota: Las antorchas Duramax Hyamp también se pueden usar con las fuentes de energía Powermax45 XP/65/85/105.

Opciones de antorcha

Longitud del cable	Antorchas manuales		Antorchas mecanizadas		Antorchas robótica			Antorchas larga					
	85°	15°	180°	Mini 180°	45°	90°	180°	0,6 m (2 pies), 45°	0,6 m (2 pies), 90°	1,2 m (4 pies), 45°	1,2 m (4 pies), 90°	1,8 m (6 pies), 90°	1,8 m (6 pies) 45°
4,5 m (15 pies)			059519	059514									
7,6 m (25 pies)	059492	059495	059520	059515	059564	059565	059566	059562	059563	059567	059568	059623	059758
10,7 m (35 pies)			059521	059516									
15,2 m (50 pies)	059493	059496	059522	059517	059670	059671	059672	059579	059580	059581	059582	059624	059759
22,8 m (75 pies)	059494	059497	059523										
45,7 m (150 pies)*	059665	059664		059666				059667		059667	059668		

*Los cables y mangueras de la antorcha de 45,7 m (150 pies) son compatibles únicamente con los sistemas Powermax125 con número de serie 125-007944 o superior.

Opciones de cables

Cables de control						
Longitud del cable	Interruptor de arranque remoto	CNC, conector de horquilla, con divisor de tensión	CNC, conector de horquilla, sin divisor de tensión	CNC, conector Dsub, con divisor de tensión	Comunicación serie RS-485, sin terminación	Comunicación serie RS-485, Dsub
7,6 m (25 pies)	128650	228350	023206	223048	223236	223239
15,2 m (50 pies)	128651	228351	023279	123896	223237	223240
22,8 m (75 pies)	128652					

Cables de masa			
	Pinza manual	Abrazadera en C	Terminal de anillo
7,6 m (25 pies)	223035	223203	223209
15,2 m (50 pies)	223034	223204	223210
22,8 m (75 pies)	223033	223205	223211



Piezas consumibles de la antorcha

Las boquillas y electrodos se venden en diferentes cantidades. Comuníquese con su distribuidor para más información.

Tipo de consumible	Tipo de antorcha	Amperaje	Boquilla	Escudo frontal/ deflector	Capuchón de retención	Anillo distribuidor	Electrodo
Corte con arrastre	Manual	45	420158	420172	220977	220997	220971
		65	420169	420172			
		125	220975	420000			
Mecanizado	Mecanizada	45	420158	420168	220977 o 420156 ¹	220997	220971
		65	420169	420168			
		125/105	220975	220976			
FineCut®	Manual	45	420151	420152	220977 o 420156 ¹	420159	220971
	Mecánica					220997	
Ranurado de máxima remoción	Manual/mecanizada	30-125	420001	420112	220977	220997	220971
Ranurado de máximo control	Manual/mecanizada	30-125	420001	420509	220977	220997	220971

¹ Capuchón de retención óhmico

Adaptador de antorcha y plataforma de cartuchos Powermax

Para sistemas Powermax45® XP/65/85/105

Compatibilidad

El adaptador de antorcha permite la conversión a la plataforma de cartuchos consumibles si tiene los siguientes sistemas y tipos de antorcha.

Sistema	Tipo de antorcha	Número de pieza
Powermax45 XP	Duramax® Lock manual y mecanizada	428951
Powermax65	Duramax manual, mecanizada y robótica	
Powermax85		
Powermax105		

- No se recomienda para usar con antorchas modernizadas Duramax en Powermax1000/1250/1650
- No es compatible con las antorchas estándar o de estilo largo Duramax Hyamp™
- La plataforma de cartuchos consumibles es una característica estándar de los sistemas Powermax45 SYNC 65 SYNC/85 SYNC/105 SYNC con antorchas SmartSYNC® (no se requiere adaptador)



Actualícese a la revolucionaria plataforma de cartuchos consumibles Powermax con la instalación de un adaptador de antorcha.

Accesorios

Medios de protección individual



Careta doble
127239 Sombra 6
127103 Sombra 8



Guantes de cuero para corte
127169



Protector de calor para ranurado
428347 Duramax y SmartSYNC®
428348 Duramax Hyamp



Gafas de seguridad para corte
ANSI Z87.1, CSA Z94.3, CE
017035 Sombra 5



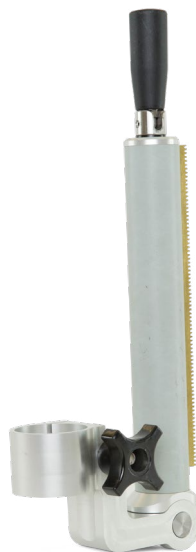
Protectores oculares ajustables
127416 Sombra 5



Viseras de seguridad transparentes
017034

Gafas con sombra abatible
ANSI Z87.1, CSA Z94.3, CE
017033 Sombra 5

Accesorios de antorcha



Adaptador de antorcha Hyamp
428495



Soporte de antorcha mecanizada
120595 1-3/8 pulg. Diám.
120596 1-3/4 pulg. Diám.



Soporte de antorcha robótica
228806



Programadores de robot de antorchas
Los programadores de robot de antorchas posibilitan al operador del sistema programar la ruta de corte del robot, sin dejar de verificar con la vista que la antorcha no toque la pieza a cortar mientras corte.



429054 para antorchas robóticas SmartSYNC®
429057 para antorchas robóticas SmartSYNC® HyAccess
229456 para antorchas robóticas Duramax
229832 para antorchas robóticas Duramax Hyamp

Accesorios para sistema



- Juegos de filtración de aire**
- 128647 Juego de filtro solamente
 - 228570 Powermax® 65/85, juego y cubierta
 - 228890 Powermax105/125, juego y cubierta
 - 011092 Elemento filtrante de reemplazo
 - 428719 Juego de filtro de aire para eliminar aceite



- Funda de cuero para antorcha**
- 024877 Cuero negro 7,6 m (25 pies)



- Juegos de ruedas/pórtico**
- 229370 Juego de ruedas Powermax65/85, 65 SYNC /85 SYNC
 - 229569 Juego de pórtico Powermax65/85, 65 SYNC /85 SYNC
 - 229467 Powermax105/105 SYNC/125, juego de ruedas
 - 229570 Powermax/105 SYNC/125, juego de pórtico



- Cubiertas contra el polvo para el sistema**
- 127144 Powermax30/30 XP
 - 127469 Powermax30 AIR
 - 127219 Powermax45/45 XP/45 SYNC
 - 127301 Powermax65/85
 - 127360 Powermax105/125



- Interruptor remoto del gatillo**
- 128650 7,6 m (25 pies)
 - 128651 15,2 m (50 pies)
 - 128652 22,8 m (75 pies)
 - 428755 45,7 m (150 pies)



- Lector de cartuchos**
- El lector de cartuchos funciona con la aplicación del lector de cartuchos Powermax SYNC® para revisar la información almacenada en los cartuchos Powermax de manera sencilla.

528083

Guías de corte



- Guía de corte circular**
- 127102 Duramax Básica®, Duramax LT, AIR, T30
 - 027668 Duramax Deluxe, Duramax LT, AIR, T30
 - 017053 Duramax Hyamp™
 - 027669 SmartSYNC Deluxe®
 - 017065 SmartSYNC Básica



- Guía de corte en ángulo**
- 017041



- Borde recto magnético**
- 017042



- Guía de corte en bisel**
- 017059 Estándar
 - 017058 Duramax Hyamp®
 - 017066 SmartSYNC



- Paquete de 2 bloques magnéticos**
- 017043



- Guía de alineación de la antorcha**
- Diseñada para configurar una antorcha mecanizada para producir cortes en bisel del alta calidad, con ángulos precisos, utilizando un tractor.

528077

Juegos de consumibles

- Los juegos de consumibles Powermax® Essential están diseñados para proporcionar una combinación óptima de consumibles de corte para su sistema Powermax
- Juegos de HyAccess™ y FlushCut™
- Juegos dobles de electrodo/boquilla para Powermax30 AIR y Powermax30 XP
- Los juegos al por mayor son económicos para el uso de grandes cantidades de ciertos consumibles



Juegos de consumibles esenciales para Powermax

Sistema Powermax	Manual
Powermax30 AIR	851462
Powermax30 XP	851479
Powermax45 XP	851510
Powermax65	851465
Powermax85	851468
Powermax105	851471
Powermax125	851474



Juegos al por mayor de consumibles Duramax®

Contenido	Número de pieza	Cantidad del pedido
Electrodo (220777)	228934	25
Electrodo (220842)	228767	25
Boquilla (220816)	228760	25
Boquilla (220819)	228759	25
Boquilla (220930)	228761	25
Boquilla (220797)	228762	25
Boquilla (220941)	228765	25
Boquilla (220990)	228797	25
Boquilla (220991)	228796	25
Escudo frontal (220992)	228798	10
Escudo frontal (220993)	228799	10
Escudo frontal (220817)	228763	10
Escudo frontal (220818)	228764	10



Paquetes dobles de electrodo/boquilla

Sistema Powermax	Número de pieza	Proceso
Powermax30 AIR	428350	Corte normal
Powermax30 XP	428243	Corte normal
	428244	FineCut®



Juegos FlushCut

Consumibles FlushCut™ para un corte lo más cerca posible de los materiales base, sin perforar ni dañar la pieza a cortar.

Sistema Powermax	Número de pieza del juego	Amperaje de funcionamiento
Powermax45 XP	428746	15-45 A
Powermax65		
Powermax85		
Powermax105	428647	85-105 A
Powermax125	428713	85-125 A

Juegos HyAccess

Consumibles de largo alcance para una mejor visibilidad y accesibilidad al cortar o ranurar en espacios reducidos.



Sistema Powermax	Tipo de juego	Número de pieza del juego	Amperaje de funcionamiento
Powermax30 XP	Combinación de corte/ranurado	428337	15-30 A
Powermax45 XP Powermax65 Powermax85 Powermax105	Combinación de corte/ranurado	428414	15-65 A
	Juego para empezar – Corte	428445	
	Juego para empezar – Ranurado	428446	

Opciones de cartucho Powermax



A	Corte con arrastre	Corte mecanizado/separación	Ranurado de máxima remoción	Ranurado de máximo control	Juego de anillo de sentido óhmico
45	428927	428925	428932	428933	428895*
65	428931	428930			
85	428935	428934			
105	428937	428936	428938	428939	

*El juego incluye tres clips de anillo de sentido óhmico 420580.

Opciones de cartuchos de especialidad



	FlushCut	FineCut®		HyAccess™		
		Manual	Mecanizado	Corte con arrastre	Ranurado	Mecanizado
30-45		428928	428926			
65	428952			428984	428987	528079
85	428953					
105	428954					

SHAPING POSSIBILITY®

PLASMA | LÁSER | CHORRO DE AGUA | AUTOMATIZACIÓN | SOFTWARE | CONSUMIBLES

Más información en www.hypertherm.com/powermax

A menos que se indique lo contrario en la garantía, todas las marcas comerciales son propiedad de Hypertherm, Inc. y pueden estar registradas en los Estados Unidos y/u otros países.

Visite www.hypertherm.com/patents para conocer más detalles sobre los números y tipos de patentes de Hypertherm Associates.

© 2/2026 Hypertherm, Inc. Revisión 8
897690ES Español/Spanish

Como compañía 100 % propiedad de los asociados, nos enfocamos en brindar una experiencia al cliente de primer nivel. www.hyperthermassociates.com/ownership

La responsabilidad ambiental es uno de los valores fundamentales de Hypertherm Associates. www.hyperthermassociates.com/environment

100 % propiedad de los asociados 

